



# **LAPAPREVI**

**Instituto de Previdência dos Servidores Públicos do  
Município de Lapa - PR**

**[RELATÓRIO MENSAL DE GESTÃO]**

**Fevereiro - 2021**

# Introdução

---

O presente relatório tem por objetivo cumprir as exigências legais, dispostos pela Resolução do CMN nº 3.922/10, e a Portaria MPS nº 519/11 e as suas alterações subsequentes.

O conteúdo do relatório é baseado em informações obtidas nos Regimes Próprios de Previdência Social (RPPS), além de outras informações de domínio público.

A análise de investimentos se limita a carteira de investimentos, excluindo movimentações em conta corrente, ou outros investimentos fora do contexto de alocação dos RPPS.

O trabalho de consultoria de investimentos é feito com imparcialidade e transparência, e busca tão somente contribuir aos institutos de previdência para buscar as melhores alocações baseados em risco e retorno, sempre com objetivo de cumprir as metas atuariais.

Nossas análises de investimento, em conformidade com as normas da CVM e ANBIMA, não devem assegurar prometer ou sugerir a existência de resultados futuros ou isenção de risco para o investidor.

A análise de desempenho e características gerais de investimento é limitada aos fundos de investimento, e não indicamos ou recomendamos gestores de fundos ou instituições financeiras.

# Conteúdo

---

O Relatório Mensal de Gestão abrangerá os seguintes aspectos:

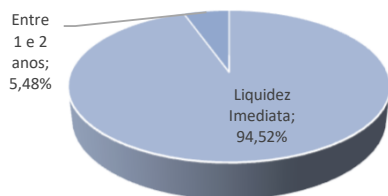
## **RELATÓRIOS GERENCIAIS**

Carteira de Investimentos – Composição	<u>1</u>
Carteira de Investimentos – Riscos	<u>2</u>
Carteira de Investimentos – Evolução Mensal	<u>3</u>
Rentabilidade dos Fundos de Investimento	<u>4</u>
Rentabilidade da Carteira Consolidada	<u>5</u>
Participação dos Fundos na Rentabilidade da Carteira	<u>6</u>
Distribuição da Carteira por Índices e Perfil	<u>7</u>
Enquadramento da Carteira por Fundos	<u>8</u>
Enquadramento da Carteira por Aplicações	<u>9</u>
DAIR - Informações dos Fundos	<u>10</u>
DAIR - APR Movimentações	<u>11</u>
DAIR - Carteira de Investimentos	<u>12</u>

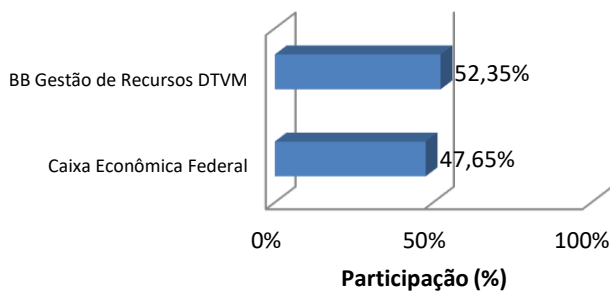
**CARTEIRA DE INVESTIMENTOS - COMPOSIÇÃO**

FUNDOS DE INVESTIMENTO (FI)	janeiro-21	fevereiro-21	%
<b>FI de Renda Fixa</b>	<b>107.683.713,59</b>	<b>107.498.236,76</b>	<b>-0,17%</b>
FI CAIXA BRASIL IRF-M 1 TP RENDA FIXA	1.217.816,45	1.925.750,56	58,13%
FI CAIXA BRASIL IRF-M 1+ TITULOS PÚBLICOS RENDA FIXA LP	17.925.118,26	17.634.335,23	-1,62%
FI CAIXA BRASIL IMA-B 5 TP RENDA FIXA LP	16.853.299,58	16.748.853,12	-0,62%
BB PREVIDENCIARIO RENDA FIXA TITULOS PUBLICOS IPCA III FI	2.636.313,00	2.556.225,90	-3,04%
BB PREVIDENCIÁRIO RENDA FIXA IRF-M1 TP FIC FI	1.673.255,02	2.293.345,64	37,06%
BB PREVIDENCIÁRIO RENDA FIXA TP XI FI	6.842.115,03	6.668.455,21	-2,54%
BB ALOCAÇÃO ATIVA FIC RENDA FIXA PREVIDENCIÁRIO	13.918.342,58	13.791.137,80	-0,91%
BB PREVIDENCIÁRIO RENDA FIXA TP VII FI	142.195,75	138.426,63	-2,65%
BB PREVIDENCIÁRIO RENDA FIXA FLUXO FIC-FI	35.444,76	38.462,45	8,51%
FI CAIXA BRASIL IMA-B TP RENDA FIXA LP	18.503.281,82	18.218.230,21	-1,54%
BB PREVIDENCIÁRIO RENDA FIXA IMA-B 5 LP FI EM COTAS DE FI	628.823,23	624.958,88	-0,61%
BB PREVIDENCIÁRIO RENDA FIXA IMA-B FI	7.511.697,53	7.394.834,89	-1,56%
BB PREVIDENCIÁRIO RENDA FIXA IMA-B TP FI	12.364.435,13	12.174.907,10	-1,53%
BB IRF-M 1+ FI RENDA FIXA PREVIDENCIÁRIO	7.431.575,45	7.290.313,14	-1,90%
<b>FI de Renda Variável / Multimercado</b>	<b>16.848.353,75</b>	<b>16.612.303,90</b>	<b>-1,40%</b>
BB AÇÕES VALOR FIC AÇÕES PREVIDENCIÁRIO	5.672.280,07	5.482.399,22	-3,35%
CAIXA AÇÕES MULTIGESTOR FIC AÇÕES	4.740.696,63	4.608.554,19	-2,79%
BB RETORNO TOTAL FIC AÇÕES	4.625.093,45	4.749.761,16	2,70%
BB ALOCAÇÃO FIC AÇÕES PREVIDENCIÁRIO	1.810.283,60	1.771.589,33	-2,14%
<b>Disponibilidades Financeiras</b>	<b>70.920,14</b>	<b>-</b>	<b>-100,00%</b>
<b>TOTAL DA CARTEIRA</b>	<b>124.602.987,48</b>	<b>124.110.540,66</b>	<b>-0,40%</b>

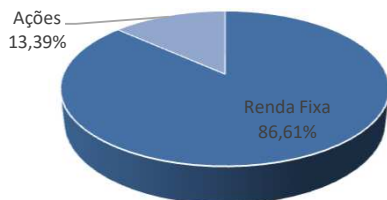
**Liquidez (%)**



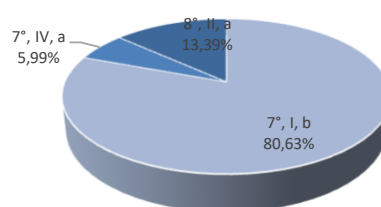
**Composição por Gestor (%)**



**Segmentos (%)**



**Tipo de Ativo (%)**



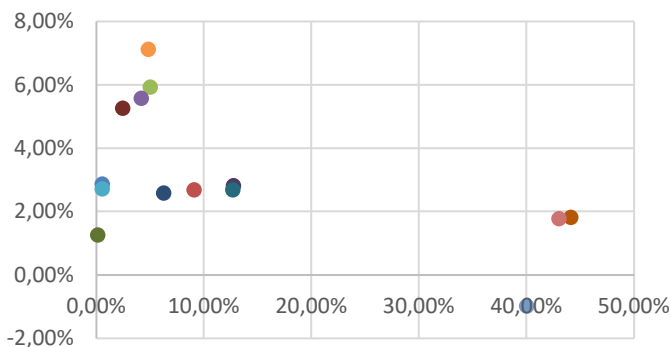
**LEGENDA:**

- ↓ Resgate de Recursos
- ↑ Entrada de Recursos
- ⊗ Resgate Total Efetuado
- Nova Aplicação Efetuada

**CARTEIRA DE INVESTIMENTOS - RISCOS**

FUNDOS DE INVESTIMENTO (FI)	Index	Volatilidade (12m)			Risco	
		Fundo	Index	Status	VaR	%
<b>Fundos ICVM nº 555</b>						
FI CAIXA BRASIL IRF-M 1 TP RENDA FIXA	IRF-M 1	0,56%	0,56%	↓	R\$ 1.575	0,1%
FI CAIXA BRASIL IRF-M 1+ TITULOS PÚBLICOS RENDA FIXA LP	IRF-M 1+	9,10%	9,11%	↓	R\$ 235.159	1,3%
FI CAIXA BRASIL IMA-B 5 TP RENDA FIXA LP	IMA-B 5	5,03%	5,02%	↑	R\$ 123.375	0,7%
BB PREVIDENCIÁRIO RENDA FIXA TITULOS PUBLICOS IPCA III FI	IPCA	4,20%	-	-	R\$ 15.723	0,6%
BB PREVIDENCIÁRIO RENDA FIXA IRF-M1 TP FIC FI	IRF-M 1	0,57%	0,56%	↑	R\$ 1.930	0,1%
BB PREVIDENCIÁRIO RENDA FIXA TP XI FI	CDI	4,86%	0,05%	↑	R\$ 47.492	0,7%
BB ALOCAÇÃO ATIVA FIC RENDA FIXA PREVIDENCIÁRIO	CDI	6,28%	0,05%	↑	R\$ 126.985	0,9%
BB PREVIDENCIÁRIO RENDA FIXA TP VII FI	IMA-B	2,45%	12,71%	↓	R\$ 498	0,4%
BB PREVIDENCIÁRIO RENDA FIXA FLUXO FIC-FI	CDI	0,15%	0,05%	↑	R\$ 8	0,0%
FI CAIXA BRASIL IMA-B TP RENDA FIXA LP	IMA-B	12,76%	12,71%	↑	R\$ 340.790	1,9%
BB PREVIDENCIÁRIO RENDA FIXA IMA-B FI	IMA-B	12,71%	12,71%	↑	R\$ 137.761	1,9%
BB PREVIDENCIÁRIO RENDA FIXA IMA-B TP FI	IMA-B	12,71%	12,71%	↑	R\$ 226.814	1,9%
BB AÇÕES VALOR FIC AÇÕES PREVIDENCIÁRIO	Ibovespa	42,02%	44,73%	↓	R\$ 337.633	6,2%
BB PREVIDENCIÁRIO RENDA FIXA IMA-B 5 LP FI EM COTAS DE FI	IMA-B	5,00%	12,71%	↓	R\$ 4.580	0,7%
BB IRF-M 1+ FI RENDA FIXA PREVIDENCIÁRIO	IRF-M 1+	9,14%	9,11%	↑	R\$ 97.668	1,3%
CAIXA AÇÕES MULTIGESTOR FIC AÇÕES	Ibovespa	44,12%	44,73%	↓	R\$ 297.964	6,5%
BB RETORNO TOTAL FIC AÇÕES	Ibovespa	40,02%	44,73%	↓	R\$ 278.585	5,9%
BB ALOCAÇÃO FIC AÇÕES PREVIDENCIÁRIO	Ibovespa	43,03%	44,73%	↓	R\$ 111.710	6,3%

**Risco x Retorno (diariamente últimos 12 meses)**



- FI CAIXA BRASIL IRF-M 1 TP RENDA FIXA
- FI CAIXA BRASIL IRF-M 1+ TITULOS PÚBLICOS RENDA FIXA LP
- FI CAIXA BRASIL IMA-B 5 TP RENDA FIXA LP
- BB PREVIDENCIÁRIO RENDA FIXA TITULOS PUBLICOS IPCA III FI
- BB PREVIDENCIÁRIO RENDA FIXA IRF-M1 TP FIC FI
- BB PREVIDENCIÁRIO RENDA FIXA TP XI FI
- BB ALOCAÇÃO ATIVA FIC RENDA FIXA PREVIDENCIÁRIO
- BB PREVIDENCIÁRIO RENDA FIXA TP VII FI
- BB PREVIDENCIÁRIO RENDA FIXA FLUXO FIC-FI
- FI CAIXA BRASIL IMA-B TP RENDA FIXA LP
- BB PREVIDENCIÁRIO RENDA FIXA IMA-B FI
- CAIXA AÇÕES MULTIGESTOR FIC AÇÕES
- BB RETORNO TOTAL FIC AÇÕES
- BB ALOCAÇÃO FIC AÇÕES PREVIDENCIÁRIO

**Descrição**

**% CDI** - Quantidade de vezes acima ou abaixo do CDI diariamente nos últimos 252 dias úteis.

**VaR** - Perda máxima esperada de um ativo para 1 dia, com 99% de confiança, considerando a volatilidade histórica do ativo no último ano.

**Volatilidade** - Volatilidade é a medida de dispersão dos retornos de um fundo. Geralmente associada ao risco do fundo, mede a previsibilidade dos retornos. Quanto mais volátil um fundo, menos previsível e mais dispersos são os seus retornos, representando maior risco para o investidor.

**Status** - Indica se o fundo possui um risco maior que o seu indexador.

↑ = Risco fundo maior que o risco do indexador  
 ↓ = Risco fundo menor que o risco do indexador



LAPAPREVI

Instituto de Previdência dos Servidores Públicos do Município de Lapa - PR

**CARTEIRA DE INVESTIMENTOS - MENSAL**

<b>FUNDOS DE INVESTIMENTO (FI)</b>	<b>janeiro-21</b>	<b>fevereiro-21</b>	<b>março-21</b>
<b>FI de Renda Fixa</b>	<b>107.683.713,59</b>	<b>107.498.236,76</b>	<b>-</b>
FI CAIXA BRASIL IRF-M 1 TP RENDA FIXA	1.217.816,45	1.925.750,56	-
FI CAIXA BRASIL IRF-M 1+ TITULOS PÚBLICOS RENDA FIXA LP	17.925.118,26	17.634.335,23	-
FI CAIXA BRASIL IMA-B 5 TP RENDA FIXA LP	16.853.299,58	16.748.853,12	-
BB PREVIDENCIÁRIO RENDA FIXA TITULOS PUBLICOS IPCA III FI	2.636.313,00	2.556.225,90	-
BB PREVIDENCIÁRIO RENDA FIXA IRF-M1 TP FIC FI	1.673.255,02	2.293.345,64	-
BB PREVIDENCIÁRIO RENDA FIXA TP XI FI	6.842.115,03	6.668.455,21	-
BB ALOCAÇÃO ATIVA FIC RENDA FIXA PREVIDENCIÁRIO	13.918.342,58	13.791.137,80	-
BB PREVIDENCIÁRIO RENDA FIXA TP VII FI	142.195,75	138.426,63	-
BB PREVIDENCIÁRIO RENDA FIXA FLUXO FIC-FI	35.444,76	38.462,45	-
FI CAIXA BRASIL IMA-B TP RENDA FIXA LP	18.503.281,82	18.218.230,21	-
BB PREVIDENCIÁRIO RENDA FIXA IMA-B 5 LP FI EM COTAS DE FI	628.823,23	624.958,88	-
BB PREVIDENCIÁRIO RENDA FIXA IMA-B FI	7.511.697,53	7.394.834,89	-
BB PREVIDENCIÁRIO RENDA FIXA IMA-B TP FI	12.364.435,13	12.174.907,10	-
BB IRF-M 1+ FI RENDA FIXA PREVIDENCIÁRIO	7.431.575,45	7.290.313,14	-
<b>FI de Renda Variável / Multimercado</b>	<b>16.848.353,75</b>	<b>16.612.303,90</b>	<b>-</b>
BB AÇÕES VALOR FIC AÇÕES PREVIDENCIÁRIO	5.672.280,07	5.482.399,22	-
CAIXA AÇÕES MULTIGESTOR FIC AÇÕES	4.740.696,63	4.608.554,19	-
BB RETORNO TOTAL FIC AÇÕES	4.625.093,45	4.749.761,16	-
BB ALOCAÇÃO FIC AÇÕES PREVIDENCIÁRIO	1.810.283,60	1.771.589,33	-
<b>Disponibilidades Financeiras</b>	<b>70.920,14</b>	<b>-</b>	<b>-</b>
<b>TOTAL DA CARTEIRA</b>	<b>124.602.987,48</b>	<b>124.110.540,66</b>	<b>-</b>



LAPAPREVI

Instituto de Previdência dos Servidores Públicos do Município de Lapa - PR

**CARTEIRA DE INVESTIMENTOS - MENSAL**

<b>FUNDOS DE INVESTIMENTO (FI)</b>	<b>abril-21</b>	<b>maio-21</b>	<b>junho-21</b>
<b>FI de Renda Fixa</b>	-	-	-
FI CAIXA BRASIL IRF-M 1 TP RENDA FIXA	-	-	-
FI CAIXA BRASIL IRF-M 1+ TITULOS PÚBLICOS RENDA FIXA LP	-	-	-
FI CAIXA BRASIL IMA-B 5 TP RENDA FIXA LP	-	-	-
BB PREVIDENCIÁRIO RENDA FIXA TITULOS PUBLICOS IPCA III FI	-	-	-
BB PREVIDENCIÁRIO RENDA FIXA IRF-M1 TP FIC FI	-	-	-
BB PREVIDENCIÁRIO RENDA FIXA TP XI FI	-	-	-
BB ALOCAÇÃO ATIVA FIC RENDA FIXA PREVIDENCIÁRIO	-	-	-
BB PREVIDENCIÁRIO RENDA FIXA TP VII FI	-	-	-
BB PREVIDENCIÁRIO RENDA FIXA FLUXO FIC-FI	-	-	-
FI CAIXA BRASIL IMA-B TP RENDA FIXA LP	-	-	-
BB PREVIDENCIÁRIO RENDA FIXA IMA-B 5 LP FI EM COTAS DE FI	-	-	-
BB PREVIDENCIÁRIO RENDA FIXA IMA-B FI	-	-	-
BB PREVIDENCIÁRIO RENDA FIXA IMA-B TP FI	-	-	-
BB IRF-M 1+ FI RENDA FIXA PREVIDENCIÁRIO	-	-	-
<b>FI de Renda Variável / Multimercado</b>	-	-	-
BB AÇÕES VALOR FIC AÇÕES PREVIDENCIÁRIO	-	-	-
CAIXA AÇÕES MULTIGESTOR FIC AÇÕES	-	-	-
BB RETORNO TOTAL FIC AÇÕES	-	-	-
BB ALOCAÇÃO FIC AÇÕES PREVIDENCIÁRIO	-	-	-
<b>Disponibilidades Financeiras</b>	-	-	-
<b>TOTAL DA CARTEIRA</b>	-	-	-



LAPAPREVI

Instituto de Previdência dos Servidores Públicos do Município de Lapa - PR

**CARTEIRA DE INVESTIMENTOS - MENSAL**

<b>FUNDOS DE INVESTIMENTO (FI)</b>	<b>julho-21</b>	<b>agosto-21</b>	<b>setembro-21</b>
<b>FI de Renda Fixa</b>	-	-	-
FI CAIXA BRASIL IRF-M 1 TP RENDA FIXA	-	-	-
FI CAIXA BRASIL IRF-M 1+ TITULOS PÚBLICOS RENDA FIXA LP	-	-	-
FI CAIXA BRASIL IMA-B 5 TP RENDA FIXA LP	-	-	-
BB PREVIDENCIÁRIO RENDA FIXA TITULOS PUBLICOS IPCA III FI	-	-	-
BB PREVIDENCIÁRIO RENDA FIXA IRF-M1 TP FIC FI	-	-	-
BB PREVIDENCIÁRIO RENDA FIXA TP XI FI	-	-	-
BB ALOCAÇÃO ATIVA FIC RENDA FIXA PREVIDENCIÁRIO	-	-	-
BB PREVIDENCIÁRIO RENDA FIXA TP VII FI	-	-	-
BB PREVIDENCIÁRIO RENDA FIXA FLUXO FIC-FI	-	-	-
FI CAIXA BRASIL IMA-B TP RENDA FIXA LP	-	-	-
BB PREVIDENCIÁRIO RENDA FIXA IMA-B 5 LP FI EM COTAS DE FI	-	-	-
BB PREVIDENCIÁRIO RENDA FIXA IMA-B FI	-	-	-
BB PREVIDENCIÁRIO RENDA FIXA IMA-B TP FI	-	-	-
BB IRF-M 1+ FI RENDA FIXA PREVIDENCIÁRIO	-	-	-
<b>FI de Renda Variável / Multimercado</b>	-	-	-
BB AÇÕES VALOR FIC AÇÕES PREVIDENCIÁRIO	-	-	-
CAIXA AÇÕES MULTIGESTOR FIC AÇÕES	-	-	-
BB RETORNO TOTAL FIC AÇÕES	-	-	-
BB ALOCAÇÃO FIC AÇÕES PREVIDENCIÁRIO	-	-	-
<b>Disponibilidades Financeiras</b>	-	-	-
<b>TOTAL DA CARTEIRA</b>	-	-	-





LAPAPREVI

Instituto de Previdência dos Servidores Públicos do Município de Lapa - PR

**CARTEIRA DE INVESTIMENTOS - MENSAL**

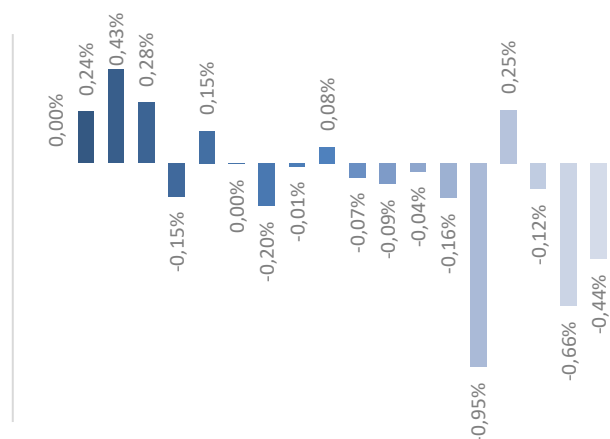
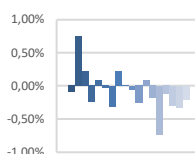
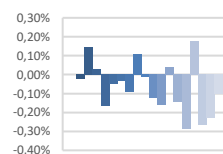
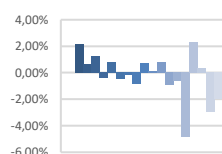
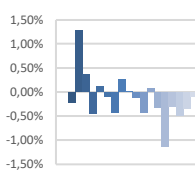
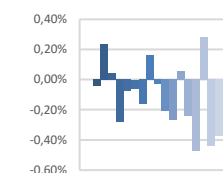
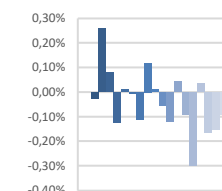
<b>FUNDOS DE INVESTIMENTO (FI)</b>	<b>outubro-21</b>	<b>novembro-21</b>	<b>dezembro-21</b>
<b>FI de Renda Fixa</b>	-	-	-
FI CAIXA BRASIL IRF-M 1 TP RENDA FIXA	-	-	-
FI CAIXA BRASIL IRF-M 1+ TITULOS PÚBLICOS RENDA FIXA LP	-	-	-
FI CAIXA BRASIL IMA-B 5 TP RENDA FIXA LP	-	-	-
BB PREVIDENCIÁRIO RENDA FIXA TITULOS PUBLICOS IPCA III FI	-	-	-
BB PREVIDENCIÁRIO RENDA FIXA IRF-M1 TP FIC FI	-	-	-
BB PREVIDENCIÁRIO RENDA FIXA TP XI FI	-	-	-
BB ALOCAÇÃO ATIVA FIC RENDA FIXA PREVIDENCIÁRIO	-	-	-
BB PREVIDENCIÁRIO RENDA FIXA TP VII FI	-	-	-
BB PREVIDENCIÁRIO RENDA FIXA FLUXO FIC-FI	-	-	-
FI CAIXA BRASIL IMA-B TP RENDA FIXA LP	-	-	-
BB PREVIDENCIÁRIO RENDA FIXA IMA-B 5 LP FI EM COTAS DE FI	-	-	-
BB PREVIDENCIÁRIO RENDA FIXA IMA-B FI	-	-	-
BB PREVIDENCIÁRIO RENDA FIXA IMA-B TP FI	-	-	-
BB IRF-M 1+ FI RENDA FIXA PREVIDENCIÁRIO	-	-	-
<b>FI de Renda Variável / Multimercado</b>	-	-	-
BB AÇÕES VALOR FIC AÇÕES PREVIDENCIÁRIO	-	-	-
CAIXA AÇÕES MULTIGESTOR FIC AÇÕES	-	-	-
BB RETORNO TOTAL FIC AÇÕES	-	-	-
BB ALOCAÇÃO FIC AÇÕES PREVIDENCIÁRIO	-	-	-
<b>Disponibilidades Financeiras</b>	-	-	-
<b>TOTAL DA CARTEIRA</b>	-	-	-

**RENTABILIDADE DOS FUNDOS DE INVESTIMENTO**

FUNDOS DE INVESTIMENTO (FI)	Index	Rentabilidade			% do Indexador		
		fev	2021	12 m	fev	2021	12 m
<b>FI de Renda Fixa</b>							
FI CAIXA BRASIL IRF-M 1 TP RENDA FIXA	IRF-M 1	0,02%	0,04%	2,87%	↓	↓	↓
FI CAIXA BRASIL IRF-M 1+ TITULOS PÚBLICOS RENDA FIXA LP	IRF-M 1+	-1,99%	-3,35%	2,68%	↑	↑	↓
FI CAIXA BRASIL IMA-B 5 TP RENDA FIXA LP	IMA-B 5	-0,62%	-0,54%	5,92%	↓	↓	↓
BB PREVIDENCIÁRIO RENDA FIXA TITULOS PUBLICOS IPCA III FI	IPCA	-0,45%	-0,30%	5,57%	-	↓	↑
BB PREVIDENCIÁRIO RENDA FIXA IRF-M1 TP FIC FI	IRF-M 1	0,00%	0,04%	2,71%	↓	↓	↓
BB PREVIDENCIÁRIO RENDA FIXA TP XI FI	CDI	-0,01%	0,27%	7,12%	↓	↓	↑
BB ALOCAÇÃO ATIVA FIC RENDA FIXA PREVIDENCIÁRIO	CDI	-0,91%	-1,46%	2,59%	↓	↓	↑
BB PREVIDENCIÁRIO RENDA FIXA TP VII FI	IMA-B	-0,01%	0,27%	5,26%	↑	↑	↑
BB PREVIDENCIÁRIO RENDA FIXA FLUXO FIC-FI	CDI	0,05%	0,13%	1,26%	↓	↓	↓
FI CAIXA BRASIL IMA-B TP RENDA FIXA LP	IMA-B	-1,54%	-2,40%	2,81%	↓	↓	↓
BB PREVIDENCIÁRIO RENDA FIXA IMA-B FI	IMA-B	-1,56%	-2,40%	2,69%	↓	↓	↓
BB PREVIDENCIÁRIO RENDA FIXA IMA-B TP FI	IMA-B	-1,53%	-2,38%	2,89%	↓	↓	↓
BB PREVIDENCIÁRIO RENDA FIXA IMA-B 5 LP FI EM COTAS DE FI	IMA-B	-0,61%	-0,52%	5,94%	↑	↑	↑
BB IRF-M 1+ FI RENDA FIXA PREVIDENCIÁRIO	IRF-M 1+	-1,90%	-3,21%	2,46%	↑	↑	↓
<b>FI de Renda Variável / Multimercado</b>							
BB AÇÕES VALOR FIC AÇÕES PREVIDENCIÁRIO	Ibovespa	-5,03%	-10,33%	5,91%	↓	↓	↑
CAIXA AÇÕES MULTIGESTOR FIC AÇÕES	Ibovespa	-2,79%	-5,29%	1,82%	↑	↑	↓
BB RETORNO TOTAL FIC AÇÕES	Ibovespa	-1,35%	-4,48%	-0,98%	↑	↑	↓
BB ALOCAÇÃO FIC AÇÕES PREVIDENCIÁRIO	Ibovespa	-2,93%	-6,46%	1,77%	↑	↑	↓

**RENTABILIDADE DOS FUNDOS DE INVESTIMENTO**

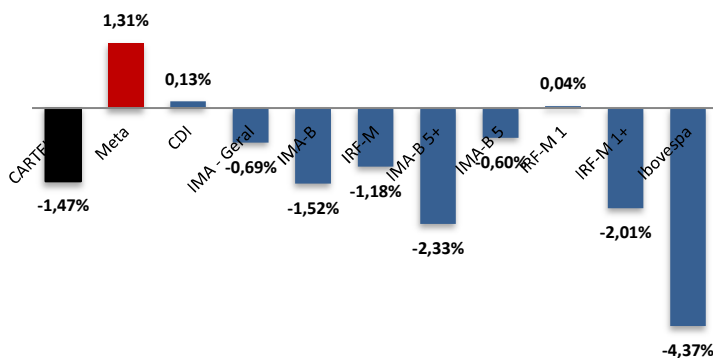
PRINCIPAIS INDICADORES	Index	Rentabilidade			% da Meta		
		fev	2021	12 m	fev	2021	12 m
CDI (CERTIFICADO DE DEPÓSITO INTERFINANCEIRO)	CDI	0,13%	0,28%	2,36%	10%	15%	36%
IMA - GERAL (ÍNDICE DE MERCADO ANBIMA - GERAL)	IMA - Geral	-0,69%	-0,93%	3,31%	-51%	-49%	51%
IMA-B (ÍNDICE DE MERCADO ANBIMA - B)	IMA-B	-1,52%	-2,36%	3,16%	-112%	-123%	48%
IMA-B 5 (ÍNDICE DE MERCADO ANBIMA - B 5)	IMA-B 5	-0,60%	-0,49%	6,23%	-44%	-26%	95%
IMA-B 5+ (ÍNDICE DE MERCADO ANBIMA - B 5+)	IMA-B 5+	-2,33%	-3,98%	0,95%	-172%	-207%	15%
IRF-M (ÍNDICE DE RENDA FIXA DO MERCADO)	IRF-M	-1,18%	-1,97%	3,01%	-87%	-103%	46%
IRF-M 1 (ÍNDICE DE RENDA FIXA DO MERCADO - 1)	IRF-M 1	0,04%	0,08%	3,08%	3%	4%	47%
IRF-M 1+ (ÍNDICE DE RENDA FIXA DO MERCADO - 1+)	IRF-M 1+	-2,01%	-3,37%	2,82%	-149%	-176%	43%
IBOVESPA (ÍNDICE DA BOLSA DE SÃO PAULO)	Ibovespa	-4,37%	-7,55%	5,63%	-324%	-393%	86%
BRL / USD (COTAÇÃO DÓLAR AMERICANO)	Dólar	0,99%	6,42%	22,93%	73%	334%	351%
ÍNDICE NACIONAL DE PREÇOS AO CONSUMIDOR AMPLO	IPCA	0,86%	1,11%	5,20%	64%	58%	80%
ÍNDICE NACIONAL DE PREÇOS AO CONSUMIDOR	INPC	0,82%	1,09%	6,21%	61%	57%	95%
ÍNDICE GERAL DE PREÇOS DO MERCADO	IGP-M	2,53%	5,18%	28,94%	187%	270%	443%

**RENTABILIDADE DIÁRIA CARTEIRA x INDICES NO MÊS**
**CARTEIRA**

**IMA-B**

**IRF-M**

**IBOVESPA**

**IMA-B 5+**

**IRF-M +1**

**IMA Geral**


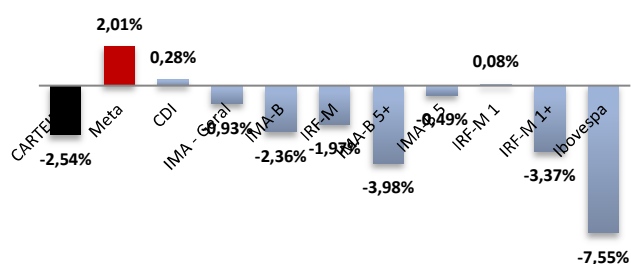
**RENTABILIDADE DA CARTEIRA CONSOLIDADA**

PERÍODO	Carteira	Meta	CDI	IMA-B	IMA Geral	p.p Meta	% Meta	% CDI	% IMA-B	% IMA Geral
janeiro-21	-1,09%	0,70%	0,15%	-0,85%	-0,24%	-1,78p.p.	-156,8%	-729,0%	128,0%	445,8%
fevereiro-21	-1,47%	1,31%	0,13%	-1,52%	-0,69%	-2,78p.p.	-112,3%	-1091,6%	96,8%	212,3%
março-21										
abril-21										
maio-21										
junho-21										
julho-21										
agosto-21										
setembro-21										
outubro-21										
novembro-21										
dezembro-21										
<b>2021 (acumulado)</b>	<b>-2,54%</b>	<b>2,01%</b>	<b>0,28%</b>	<b>-2,36%</b>	<b>-0,93%</b>	<b>-4,55p.p.</b>	<b>-126,4%</b>	<b>-894,5%</b>	<b>107,9%</b>	<b>272,1%</b>

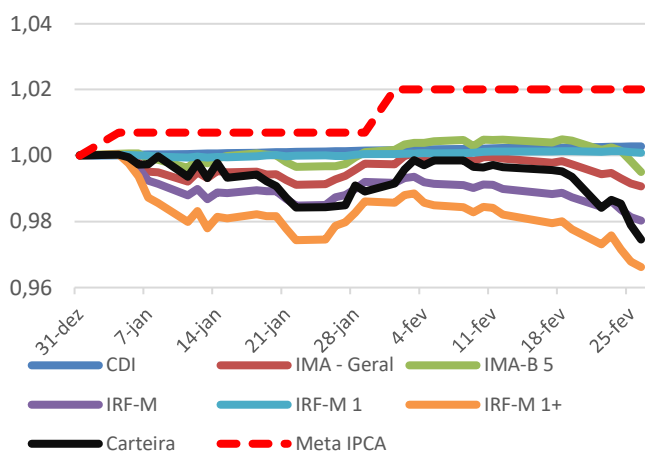
**Carteira x Indicadores (fev/21)**



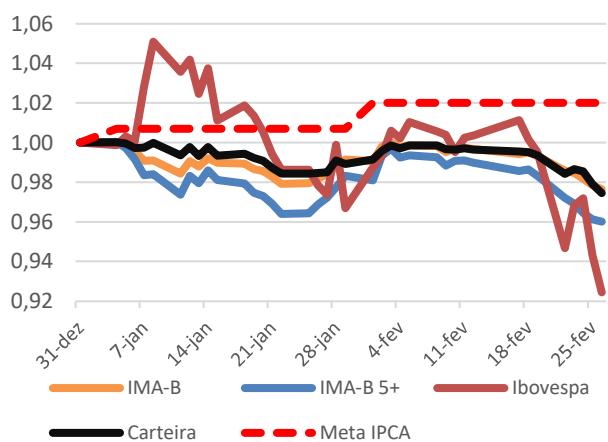
**Carteira x Indicadores (2021)**



**Rentabilidade Diária no Ano (%) - Séries Menor Vol**



**Rentabilidade Diária no Ano (%) - Séries Maior Vol**



**PARTICIPAÇÃO DOS FUNDOS NA RENTABILIDADE DA CARTEIRA**

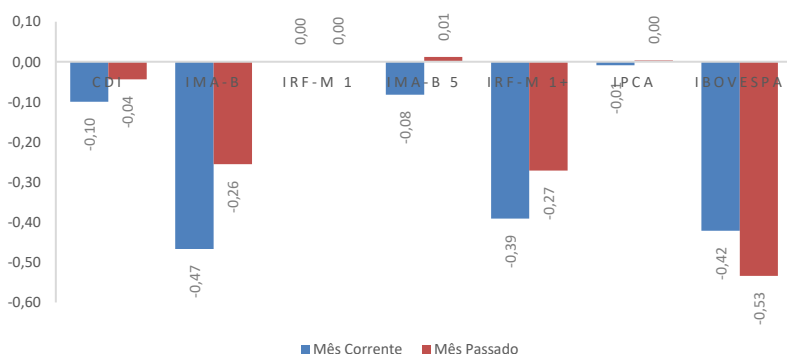
Últimos 6 meses

FUNDOS DE INVESTIMENTO (FI)	Indexador	Rentabilidade Diária x Peso Diário					
		fev	jan	dez	nov	out	set
FI CAIXA BRASIL IRF-M 1 TP RENDA FIXA	IRF-M 1	0,00	0,00	0,00	0,00	0,00	0,00
FI CAIXA BRASIL IMA-B 5 TP RENDA FIXA LP	IMA-B 5	0,08	0,01	0,24	0,17	0,02	0,02
BB PREVIDENCIÁRIO RENDA FIXA IRF-M1 TP FIC FI	IRF-M 1	0,00	0,00	0,00	0,00	0,00	0,00
BB PREVIDENCIÁRIO RENDA FIXA TP XI FI	CDI	0,00	0,02	0,07	0,06	0,03	0,01
BB ALOCAÇÃO ATIVA FIC RENDA FIXA PREVIDENCIÁRIO	CDI	0,10	0,06	0,26	0,10	0,01	0,08
BB PREVIDENCIÁRIO RENDA FIXA TP VII FI	IMA-B	0,00	0,00	0,00	0,00	0,00	0,00
FI CAIXA BRASIL IRF-M 1+ TITULOS PÚBLICOS RENDA FIXA LP	IRF-M 1+	0,28	0,19	0,40	0,06	0,07	0,13
BB PREVIDENCIÁRIO RENDA FIXA TITULOS PUBLICOS IPCA III FI	IPCA	0,01	0,00	0,03	0,03	0,01	0,00
FI CAIXA BRASIL IMA-B TP RENDA FIXA LP	IMA-B	0,22	0,12	0,69	0,29	0,03	0,22
BB PREVIDENCIÁRIO RENDA FIXA IMA-B TP FI	IMA-B	0,15	0,08	0,46	0,19	0,02	0,15
BB PREVIDENCIÁRIO RENDA FIXA IMA-B 5 LP FI EM COTAS DE FI	IMA-B	0,00	0,00	0,01	0,01	0,00	0,00
BB IRF-M 1+ FI RENDA FIXA PREVIDENCIÁRIO	IRF-M 1+	0,11	0,08	0,19	0,03	0,03	0,08
BB PREVIDENCIÁRIO RENDA FIXA FLUXO FIC-FI	CDI	0,00	0,00	0,00	0,00	0,00	0,00
BB PREVIDENCIÁRIO RENDA FIXA IMA-B FI	IMA-B	0,09	0,05	0,28	0,12	0,01	0,08
BB AÇÕES VALOR FIC AÇÕES PREVIDENCIÁRIO	Ibovespa	0,22	0,26	0,47	0,66	0,08	0,19
CAIXA AÇÕES MULTIGESTOR FIC AÇÕES	Ibovespa	0,10	0,10	0,28	0,42	0,07	0,19
BB RETORNO TOTAL FIC AÇÕES	Ibovespa	0,05	0,12	0,28	0,39	0,01	0,19
BB ALOCAÇÃO FIC AÇÕES PREVIDENCIÁRIO	Ibovespa	0,04	0,05	0,12	0,20	0,01	0,06

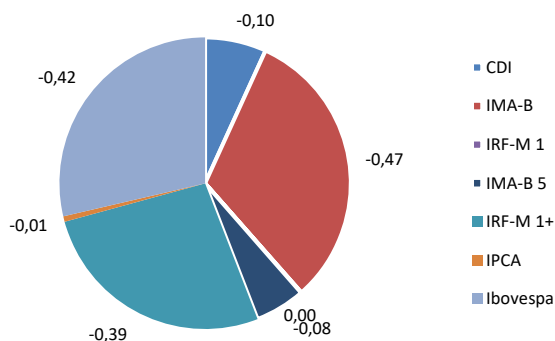
Últimos 6 meses

FUNDOS DE INVESTIMENTO (FI)	Indexador	Peso Fechamento Carteira					
		fev	jan	dez	nov	out	set
FI CAIXA BRASIL IRF-M 1 TP RENDA FIXA	IRF-M 1	1,33%	0,85%	1,74%	0,99%	1,39%	1,85%
FI CAIXA BRASIL IRF-M 1+ TITULOS PÚBLICOS RENDA FIXA LP	IRF-M 1+	12,72%	12,81%	12,71%	11,43%	11,47%	11,41%
FI CAIXA BRASIL IMA-B 5 TP RENDA FIXA LP	IMA-B 5	9,41%	9,52%	9,44%	9,48%	9,56%	9,54%
BB PREVIDENCIÁRIO RENDA FIXA TITULOS PUBLICOS IPCA III FI	IPCA	2,00%	2,08%	2,06%	2,07%	2,09%	2,08%
BB PREVIDENCIÁRIO RENDA FIXA IRF-M1 TP FIC FI	IRF-M 1	1,52%	1,12%	1,09%	1,08%	1,12%	1,07%
BB PREVIDENCIÁRIO RENDA FIXA TP XI FI	CDI	6,94%	7,20%	7,14%	7,17%	7,22%	7,21%
BB ALOCAÇÃO ATIVA FIC RENDA FIXA PREVIDENCIÁRIO	CDI	16,54%	16,72%	16,56%	16,61%	16,69%	16,66%
BB PREVIDENCIÁRIO RENDA FIXA TP VII FI	IMA-B	0,14%	0,14%	0,14%	0,14%	0,14%	0,14%
BB PREVIDENCIÁRIO RENDA FIXA FLUXO FIC-FI	CDI	0,03%	0,03%	0,01%	0,03%	0,04%	0,05%
FI CAIXA BRASIL IMA-B TP RENDA FIXA LP	IMA-B	9,12%	9,22%	9,15%	9,19%	9,26%	9,24%
BB PREVIDENCIÁRIO RENDA FIXA IMA-B FI	IMA-B	2,36%	2,38%	2,36%	2,37%	2,39%	2,18%
BB PREVIDENCIÁRIO RENDA FIXA IMA-B TP FI	IMA-B	3,44%	3,48%	3,45%	3,47%	3,49%	3,49%
BB PREVIDENCIÁRIO RENDA FIXA IMA-B 5 LP FI EM COTAS DE FI	IMA-B	0,05%	0,06%	0,06%	0,06%	0,06%	0,06%
BB IRF-M 1+ FI RENDA FIXA PREVIDENCIÁRIO	IRF-M 1+	11,37%	11,50%	11,40%	13,11%	12,09%	12,07%
BB AÇÕES VALOR FIC AÇÕES PREVIDENCIÁRIO	Ibovespa	6,94%	6,90%	6,84%	6,87%	6,93%	6,91%
CAIXA AÇÕES MULTIGESTOR FIC AÇÕES	Ibovespa	7,03%	7,10%	7,04%	7,08%	7,13%	7,12%
BB RETORNO TOTAL FIC AÇÕES	Ibovespa	6,42%	6,24%	6,19%	6,22%	6,26%	6,25%
BB ALOCAÇÃO FIC AÇÕES PREVIDENCIÁRIO	Ibovespa	1,61%	1,62%	1,60%	1,61%	1,62%	1,62%

Contribuição por Indexador - fev/21 contra jan/21



Contribuição por Indexador - Global fev/21



**DISTRIBUIÇÃO DA CARTEIRA POR ÍNDICES**

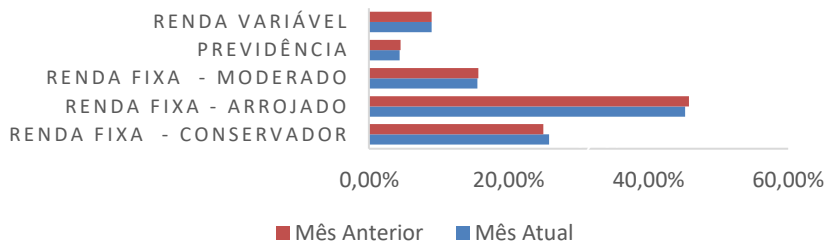
ÍNDICES	jan/21	fev/21
<b>CDI</b>	<b>16,70%</b>	<b>16,52%</b>
<b>IRF-M</b>	<b>22,68%</b>	<b>23,48%</b>
IRF-M	0,00%	0,00%
IRF-M 1	2,32%	3,40%
IRF-M 1+	20,36%	20,08%
<b>IMA-B</b>	<b>44,97%</b>	<b>44,56%</b>
IMA-B	31,44%	31,06%
IMA-B 5	13,53%	13,50%
IMA-B 5+	0,00%	0,00%
<b>IMA - Geral</b>	<b>0,00%</b>	<b>0,00%</b>
<b>IDkA</b>	<b>0,00%</b>	<b>0,00%</b>
IDkA 2	0,00%	0,00%
IDkA 20	0,00%	0,00%
<b>Outros RF</b>	<b>0,00%</b>	<b>0,00%</b>
<b>RV</b>	<b>13,53%</b>	<b>13,39%</b>
Ibovespa	13,53%	13,39%
IBrX	0,00%	0,00%
IBrX-50	0,00%	0,00%
Outros RV	0,00%	0,00%
<b>IPCA</b>	<b>2,12%</b>	<b>2,06%</b>

Rentabilidade por Segmento	fev/21
Renda Fixa	-1,05%
Direitos Creditórios	0,00%
Ações	-0,42%
Multimercados	0,00%
Participações	0,00%
Imobiliários	0,00%
Investimentos no Exterior	0,00%
<b>Total</b>	<b>-1,47%</b>

**Conceitos**

**CDI** = FIDC + Multimercados + LFT + FI no qual o índice é o CDI  
**IRF-M** = FI no qual o índice é o IRF-M  
**IRF-M 1** = NTN-F e/ou LTN com vencimento igual ou inferior a 1 ano + FI no qual o índice é o IRF-M 1  
**IRF-M 1+** = NTN-F e/ou LTN com vencimento superior a 1 ano + FI no qual o índice é o IRF-M 1+  
**IMA-B** = FI no qual o índice é o IMA-B  
**IMA-B 5** = NTN-B com vencimento igual ou inferior a 5 anos + FI no qual o índice é o IMA-B 5  
**IMA-B 5+** = NTN-B com vencimento superior a 5 anos + FI no qual o índice é o IMA-B 5+  
**IMA Geral** = FI no qual o índice é o IMA Geral  
**IDkA** = Fundos com o benchmark IDkA  
**Outros RF** = Fundos de Renda Fixa com outro índice de referência  
**Ibovespa** = FIA no qual o índice é o Ibovespa  
**IBrX** = FIA no qual o índice é o IBrX  
**IBrX-50** = FIA no qual o índice é o IBrX-50  
**Outros** = FIA no qual o índice não é Ibovespa, IBrX ou IBrX-50  
**IPCA** = Fundos que tem o indicador de desempenho atrelado ao IPCA ou uma composição que inclua o IPCA.

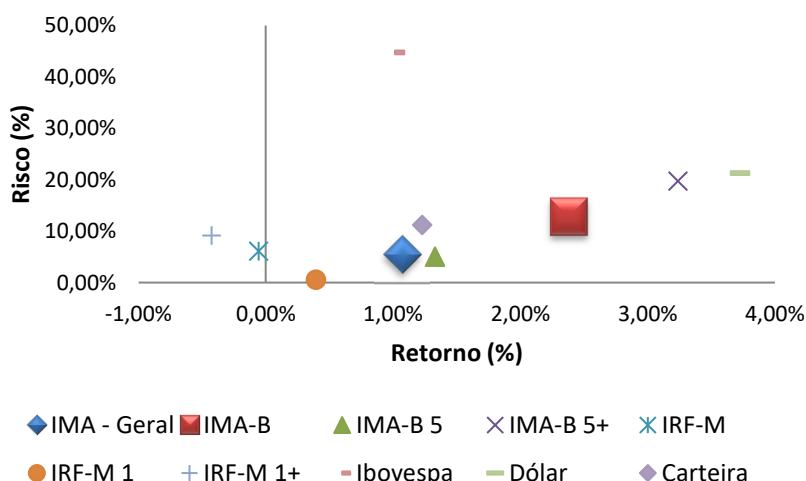
**Distribuição da Carteira por Classes (mensalmente)**



**Classificação Classes de Fundos**

1) Renda Fixa - Arrojado = IMA - B 5+ | IMA-B | IRF-M | IRF-M 1+ | IDkA 20, 2) Renda Fixa - Conservador = CDI | IRF-M 1 | IMA-B 5 | IMA Geral | IDkA | Outros, 3) Multimercados, 4) Fundos de Participação, 5) Renda Variável, 6) Fundos Imobiliários

**Relação Risco x Retorno da Carteira (em 3 meses)**



**Evolução do Patrimônio (em R\$ milhões)**



**ENQUADRAMENTO DA CARTEIRA POR APLICAÇÕES**
**Segmento de Renda Fixa**

Artigo	Tipo de Ativo / Condições de Enquadramento	Limite 3.922	Lim. Máx.	Limite da PI	Total (R\$)	% da Carteira	Status
<b>7º</b>	<b>Renda Fixa e Títulos Públicos</b>	<b>100%</b>	<b>100%</b>	<b>100%</b>	<b>107.498.236,76</b>	<b>86,61%</b>	<b>Enquadrado</b>
<b>7º, I</b>	<b>Fundos 100% Títulos Públicos ou 100% Títulos Públicos</b>	<b>100%</b>	<b>100%</b>	<b>100%</b>	<b>100.064.939,42</b>	<b>80,63%</b>	<b>Enquadrado</b>
7º, I, a	Títulos Públicos	100%	100%	100%	-	0,00%	Enquadrado
7º, I, b	Cotas de FI em Renda Fixa nome "Referenciado" com Aplicação em 100% TP	100%	100%	100%	100.064.939,42	80,63%	Enquadrado
7º, I, c	Cotas de FI em índices de Mercado com Carteira Exclusivamente por TP	100%	100%	100%	-	0,00%	Enquadrado
<b>7º, II</b>	<b>Operações Compromissadas Lastro 100% Títulos Públicos</b>	<b>15%</b>	<b>5%</b>	<b>5%</b>	-	<b>0,00%</b>	<b>Enquadrado</b>
<b>7º, III</b>	<b>Fundos de Renda Fixa</b>	<b>80%</b>	<b>60%</b>	<b>60%</b>	-	<b>0,00%</b>	<b>Enquadrado</b>
7º, III, a	Cotas de FI Renda Fixa nome "Referenciado"	80%	60%	60%	-	0,00%	Enquadrado
7º, III, b	Cotas de FI em índices de Mercado de RF	80%	60%	60%	-	0,00%	Enquadrado
<b>7º, IV</b>	<b>Fundos Renda Fixa Geral</b>	<b>30%</b>	<b>40%</b>	<b>40%</b>	<b>7.433.297,34</b>	<b>5,99%</b>	<b>Enquadrado</b>
7º, IV, a	Cotas de FI Classificados como Renda Fixa (Condomínio Aberto)	30%	40%	40%	7.433.297,34	5,99%	Enquadrado
7º, IV, b	Cotas de FI em Índice de Mercado de Renda Fixa - Negociáveis em Bolsa de Valores	30%	40%	40%	-	0,00%	Enquadrado
<b>7º, V</b>	<b>Letras Imobiliárias Garantidas</b>	<b>20%</b>	<b>20%</b>	<b>20%</b>	-	<b>0,00%</b>	<b>Enquadrado</b>
7º, V, b	Letras Imobiliárias Garantidas (LIG)	20%	20%	20%	-	0,00%	Enquadrado
<b>7º, VI</b>	<b>Certificado Depósito Bancário / Depósito em Poupança</b>	<b>20%</b>	<b>15%</b>	<b>0%</b>	-	<b>0,00%</b>	<b>Enquadrado</b>
7º, VI, a	Certificado Depósito Bancário (CDB)	20%	15%	0%	-	0,00%	Enquadrado
7º, VI, b	Depósito em Poupança	20%	15%	0%	-	0,00%	Enquadrado
<b>7º, VII</b>	<b>FIDCs/Renda Fixa - Crédito Privado/ Debêntures de Infraestrutura</b>	<b>5%</b>	<b>6,25%</b>	<b>10%</b>	-	<b>0,00%</b>	<b>Enquadrado</b>
7º, VII, a	Fundos Investimentos Direitos Creditórios	5%	6,25%	0%	-	0,00%	Enquadrado
7º, VII, b	FI Renda Fixa (Crédito Privado)	5%	6,25%	5%	-	0,00%	Enquadrado
7º, VII, c	Debêntures de Infraestrutura	5%	6,25%	5%	-	0,00%	Enquadrado

**Segmento de Renda Variável**

Artigo	Tipo de Ativo / Condições de Enquadramento	Limite 3.922	Lim. Máx.	Limite da PI	Total (R\$)	% da Carteira	Status
<b>8º</b>	<b>Renda Variável e Estruturados</b>	<b>30%</b>	<b>30%</b>	<b>30%</b>	<b>16.612.303,90</b>	<b>13,39%</b>	<b>Enquadrado</b>
<b>8º, I</b>	<b>FI Referenciados / Index. Ibovespa, IBrX ou IBrX-50, exclusiv.</b>	<b>30%</b>	<b>30%</b>	<b>30%</b>	-	<b>0,00%</b>	<b>Enquadrado</b>
8º, I, a	Cotas de FI em Renda Variável Referenciados em Índices de Renda Variável	5%	30%	30%	-	0,00%	Enquadrado
8º, I, b	Cotas de FI em Índices de Merc. Renda Variável	5%	30%	30%	-	0,00%	Enquadrado
<b>8º, II</b>	<b>FI Índices Ref. Ações / Index Ibov, IBrX ou IBrX-50, exclusiv.</b>	<b>20%</b>	<b>20%</b>	<b>20%</b>	<b>16.612.303,90</b>	<b>13,39%</b>	<b>Enquadrado</b>
8º, II, a	Cotas de FI Classificados como Ações	5%	20%	20%	16.612.303,90	13,39%	Enquadrado
8º, II, b	Cotas de FI em Índice de Mercado Variável	5%	20%	20%	-	0,00%	Enquadrado
<b>8º, III</b>	<b>FI Multimercado</b>	<b>10%</b>	<b>12,5%</b>	<b>10%</b>	-	<b>0,00%</b>	<b>Enquadrado</b>
<b>8º, IV</b>	<b>Fundos de Investimentos Estruturados</b>	<b>5%</b>	<b>6,25%</b>	<b>5%</b>	-	<b>0,00%</b>	<b>Enquadrado</b>
8º, IV, a	Cotas de FI em Participações (Fechado)	5%	6,25%	0%	-	0,00%	Enquadrado
8º, IV, b	Cotas de FI Imobiliários (Negociados em Bolsa)	5%	6,25%	5%	-	0,00%	Enquadrado

**Investimentos no Exterior**

Artigo	Tipo de Ativo / Condições de Enquadramento	Limite 3.922	Lim. Máx.	Limite da PI	Total (R\$)	% da Carteira	Status
<b>9º</b>	<b>Renda Variável e Estruturados</b>	<b>10%</b>	<b>10%</b>	<b>10%</b>	-	<b>0,00%</b>	<b>Enquadrado</b>
9º, I	Cotas de FI em Renda Fixa - Dívida Externa	10%	10%	10%	-	0,00%	Enquadrado
9º, II	Cotas de FI com sufixo Investimento no Exterior	10%	10%	10%	-	0,00%	Enquadrado
9º, III	Cotas de FI Ações - BDR Nível I	10%	10%	10%	-	0,00%	Enquadrado
-	<b>Disponibilidade de Caixa - Conta Corrente</b>	<b>100%</b>	<b>100%</b>	<b>100%</b>	-	<b>0,00%</b>	

**TOTAL DA CARTEIRA**
**124.110.540,66 100,0%**

Comentários:

**A Carteira de investimentos encontra-se enquadrada de acordo com a Resolução 3.922 do CMN.**

**ENQUADRAMENTO DA CARTEIRA POR FUNDOS**

FUNDOS DE INVESTIMENTO (FI)	Art	Enquadramento por PL			PL
		PL fev/21	PL Fundo	%	
<b>FI enquadrados dentro da restrição de 15% do PL</b>					<b>&lt; 15%</b>
FI CAIXA BRASIL IRF-M 1 TP RENDA FIXA	7°, I, b	1.925.750,56	9.935.744.303,82	0,02%	Sim
FI CAIXA BRASIL IRF-M 1+ TITULOS PÚBLICOS RENDA FIXA LP	7°, I, b	17.634.335,23	2.364.083.590,98	0,75%	Sim
FI CAIXA BRASIL IMA-B 5 TP RENDA FIXA LP	7°, I, b	16.748.853,12	13.590.487.322,92	0,12%	Sim
BB PREVIDENCIÁRIO RENDA FIXA TITULOS PUBLICOS IPCA III FI	7°, I, b	2.556.225,90	571.461.055,56	0,45%	Sim
BB PREVIDENCIÁRIO RENDA FIXA IRF-M1 TP FIC FI	7°, I, b	2.293.345,64	8.878.863.822,11	0,03%	Sim
BB PREVIDENCIÁRIO RENDA FIXA TP XI FI	7°, I, b	6.668.455,21	199.020.626,26	3,35%	Sim
BB ALOCAÇÃO ATIVA FIC RENDA FIXA PREVIDENCIÁRIO	7°, I, b	13.791.137,80	9.434.126.715,63	0,15%	Sim
BB PREVIDENCIÁRIO RENDA FIXA TP VII FI	7°, I, b	138.426,63	240.033.347,68	0,06%	Sim
BB PREVIDENCIÁRIO RENDA FIXA FLUXO FIC-FI	7°, IV, a	38.462,45	2.459.370.188,78	0,00%	Sim
FI CAIXA BRASIL IMA-B TP RENDA FIXA LP	7°, I, b	18.218.230,21	6.061.546.612,54	0,30%	Sim
BB PREVIDENCIÁRIO RENDA FIXA IMA-B FI	7°, IV, a	7.394.834,89	1.338.328.556,40	0,55%	Sim
BB PREVIDENCIÁRIO RENDA FIXA IMA-B TP FI	7°, I, b	12.174.907,10	7.633.267.120,04	0,16%	Sim
BB PREVIDENCIÁRIO RENDA FIXA IMA-B 5 LP FI EM COTAS DE FI	7°, I, b	624.958,88	5.161.165.829,74	0,01%	Sim
BB IRF-M 1+ FI RENDA FIXA PREVIDENCIÁRIO	7°, I, b	7.290.313,14	299.484.027,92	2,43%	Sim
BB AÇÕES VALOR FIC AÇÕES PREVIDENCIÁRIO	8°, II, a	5.482.399,22	1.081.575.624,12	0,51%	Sim
CAIXA AÇÕES MULTIGESTOR FIC AÇÕES	8°, II, a	4.608.554,19	988.656.272,19	0,47%	Sim
BB RETORNO TOTAL FIC AÇÕES	8°, II, a	4.749.761,16	1.348.241.759,13	0,35%	Sim
BB ALOCAÇÃO FIC AÇÕES PREVIDENCIÁRIO	8°, II, a	1.771.589,33	430.383.668,88	0,41%	Sim
<b>FI enquadrados dentro da restrição de 5% do PL</b>					<b>&lt; 5%</b>

**LEGENDA:**


Resgates Efetuados em 2021

Aplicações Novos Fundos em 2021



**LAPAPREVI**

Instituto de Previdência dos Servidores Públicos do Município de Lapa - PR

**DAIR - INFORMAÇÕES DE FUNDOS**

FI CAIXA BRASIL IRF-M 1 TP RENDA FIXA									
CNPJ Fundo	Segmento	Tipo de Ativo	Data Início	Resgate	Em Enquad.	Investidor	Taxa Adm (a.a.)%	Perf	
10.740.670/0001-06	Renda Fixa	7°, I, b	28/05/2010	0	Não	Geral	0,20%	0,00%	
Administrador		CNPJ Administrador		Gestor			CNPJ Gestor		
Caixa Econômica Federal		00.360.305/0001-04		Caixa Econômica Federal			00.360.305/0001-04		
Características dos Ativos									
Aplicação 100% em Títulos Públicos Pré-fixados de curta maturidade									
Descrição da Operação									
O objetivo do FUNDO é proporcionar ao Cotista a valorização de suas cotas por meio da aplicação dos recursos em carteira composta por títulos públicos federais, buscando acompanhar o Índice de Renda Fixa de Mercado 1 - IRF-M 1.									
FI Cotas	Fundos Investidos								
Não	Não aplica								

FI CAIXA BRASIL IRF-M 1+ TITULOS PÚBLICOS RENDA FIXA LP									
CNPJ Fundo	Segmento	Tipo de Ativo	Data Início	Resgate	Em Enquad.	Investidor	Taxa Adm (a.a.)%	Perf	
10.577.519/0001-90	Renda Fixa	7°, I, b	11/05/2012	0	Não	Geral	0,20%	0,00%	
Administrador		CNPJ Administrador		Gestor			CNPJ Gestor		
Caixa Econômica Federal		00.360.305/0001-04		Caixa Econômica Federal			00.360.305/0001-04		
Características dos Ativos									
Aplicação 100% em Títulos Públicos Pré-fixados de longa maturidade									
Descrição da Operação									
O objetivo do FUNDO é proporcionar ao Cotista a valorização de suas cotas por meio da aplicação dos recursos em carteira composta por títulos públicos federais, buscando acompanhar o Índice de Renda Fixa de Mercado 1+ (IRF-M 1+).									
FI Cotas	Fundos Investidos								
Não	Não aplica								

FI CAIXA BRASIL IMA-B 5 TP RENDA FIXA LP									
CNPJ Fundo	Segmento	Tipo de Ativo	Data Início	Resgate	Em Enquad.	Investidor	Taxa Adm (a.a.)%	Perf	
11.060.913/0001-10	Renda Fixa	7°, I, b	09/07/2010	0	Não	Geral	0,20%	0,00%	
Administrador		CNPJ Administrador		Gestor			CNPJ Gestor		
Caixa Econômica Federal		00.360.305/0001-04		Caixa Econômica Federal			00.360.305/0001-04		
Características dos Ativos									
Aplicação 100% em Títulos Públicos de curta maturidade									
Descrição da Operação									
O objetivo do FUNDO é proporcionar ao Cotista a valorização de suas cotas por meio da aplicação em carteira composta por títulos públicos federais, buscando acompanhar o subíndice do Índice de Mercado ANBIMA - série B 5 - IMA-B 5.									
FI Cotas	Fundos Investidos								
Não	Não aplica								

BB PREVIDENCIARIO RENDA FIXA TITULOS PUBLICOS IPCA III FI									
CNPJ Fundo	Segmento	Tipo de Ativo	Data Início	Resgate	Em Enquad.	Investidor	Taxa Adm (a.a.)%	Perf	
19.303.795/0001-35	Renda Fixa	7°, I, b	11/02/2014	0	Não	Qualificado	0,20%	0,00%	
Administrador		CNPJ Administrador		Gestor			CNPJ Gestor		
BB Gestão de Recursos DTVM		30.822.936/0001-69		BB Gestão de Recursos DTVM			30.822.936/0001-70		
Características dos Ativos									
Aplica, no mínimo, 80% e, ativos atrelados à variação da taxa de juros e/ou de índices de preços.									
Descrição da Operação									
Obter rentabilidade compatível com a variação do IPCA + 6% a.a									
FI Cotas	Fundos Investidos								
Não	Não aplica								

**LAPAPREVI**

Instituto de Previdência dos Servidores Públicos do Município de Lapa - PR

**DAIR - INFORMAÇÕES DE FUNDOS****BB PREVIDENCIÁRIO RENDA FIXA IRF-M1 TP FIC FI**

CNPJ Fundo	Segmento	Tipo de Ativo	Data Início	Resgate	Em Enquad.	Investidor	Taxa Adm (a.a.)%	Perf
11.328.882/0001-35	Renda Fixa	7°, I, b	08/12/2009	0	Não	Geral	0,10%	0,00%
Administrador		CNPJ Administrador		Gestor			CNPJ Gestor	
BB Gestão de Recursos DTVM		30.822.936/0001-69		BB Gestão de Recursos DTVM			30.822.936/0001-69	

## Características dos Ativos

Aplicação 100% em Títulos Públicos Pré-fixados de curta maturidade

## Descrição da Operação

O FUNDO tem como objetivo proporcionar a rentabilidade de suas cotas, mediante aplicação de seus recursos em cotas de fundos de investimento que têm em sua composição 100% em Títulos Públicos Federais.

FI Cotas	Fundos Investidos
Sim	100 % BB IRF-M 1 FI RENDA FIXA CNPJ: 11.839.250/0001-36

**BB PREVIDENCIÁRIO RENDA FIXA TP XI FI**

CNPJ Fundo	Segmento	Tipo de Ativo	Data Início	Resgate	Em Enquad.	Investidor	Taxa Adm (a.a.)%	Perf
24.117.278/0001-01	Renda Fixa	7°, I, b	14/03/2016	0	Não	Geral	0,20%	0,00%
Administrador		CNPJ Administrador		Gestor			CNPJ Gestor	
BB Gestão de Recursos DTVM		30.822.936/0001-69		BB Gestão de Recursos DTVM			30.822.936/0001-69	

## Características dos Ativos

Aplicação 100% em Títulos Públicos Pré-fixados de curta maturidade

## Descrição da Operação

O FUNDO tem como objetivo proporcionar a rentabilidade de suas cotas, mediante aplicação de seus recursos em carteira composta por ativos financeiros de renda fixa, indexados a taxas prefixadas, pós-fixadas (SELIC/CDI) e/ou índices de preços (IPCA).

FI Cotas	Fundos Investidos
Não	Não aplica

**BB ALOCAÇÃO ATIVA FIC RENDA FIXA PREVIDENCIÁRIO**

CNPJ Fundo	Segmento	Tipo de Ativo	Data Início	Resgate	Em Enquad.	Investidor	Taxa Adm (a.a.)%	Perf
25.078.994/0001-90	Renda Fixa	7°, I, b	31/08/2016	3	Não	Geral	0,30%	0,00%
Administrador		CNPJ Administrador		Gestor			CNPJ Gestor	
BB Gestão de Recursos DTVM		30.822.936/0001-69		BB Gestão de Recursos DTVM			30.822.936/0001-69	

## Características dos Ativos

Aplicação 100% em Títulos Públicos Pré-fixados de curta maturidade

## Descrição da Operação

O FUNDO tem como objetivo proporcionar a rentabilidade de suas cotas, mediante aplicação de seus recursos em carteira composta por ativos financeiros de renda fixa, indexados a taxas prefixadas, pós-fixadas (SELIC/CDI) e/ou índices de preços (IPCA).

FI Cotas	Fundos Investidos
Sim	36,54% 11.839.250/0001-36 BB IRF-M 1 FI RENDA FIXA   32,79% 05.949.051/0001-88 BB TOP RF AGRESSIVO PRE FI RENDA FIXA LP 30,62% 07.995.631/0001-37 BB TOP RF ÍNDICE DE PREÇO FI RENDA FIXA LP

**BB PREVIDENCIÁRIO RENDA FIXA TP VII FI**

CNPJ Fundo	Segmento	Tipo de Ativo	Data Início	Resgate	Em Enquad.	Investidor	Taxa Adm (a.a.)%	Perf
19.523.305/0001-06	Renda Fixa	7°, I, b	16/03/2015	0	Não	Qualificado	0,20%	0,00%
Administrador		CNPJ Administrador		Gestor			CNPJ Gestor	
BB Gestão de Recursos DTVM		30.822.936/0001-69		BB Gestão de Recursos DTVM			30.822.936/0001-70	

## Características dos Ativos

Aplica seus recursos em títulos públicos ou operações compromissadas lastreadas principalmente em NTN-B.

## Descrição da Operação

Obter rentabilidade compatível com a variação do IMA-B.

FI Cotas	Fundos Investidos
Não	Não aplica

**LAPAPREVI**

Instituto de Previdência dos Servidores Públicos do Município de Lapa - PR

**DAIR - INFORMAÇÕES DE FUNDOS****BB PREVIDENCIÁRIO RENDA FIXA FLUXO FIC-FI**

CNPJ Fundo	Segmento	Tipo de Ativo	Data Início	Resgate	Em Enquad.	Investidor	Taxa Adm (a.a.)%	Perf
13.077.415/0001-05	Renda Fixa	7°, IV, a	28/04/2011	0	Não	Geral	1,00%	0,00%
Administrador		CNPJ Administrador		Gestor			CNPJ Gestor	
BB Gestão de Recursos DTVM		30.822.936/0001-69		BB Gestão de Recursos DTVM			30.822.936/0001-69	

**Características dos Ativos**

Possui seus recursos em Fis compostos por TP indexados ao CDI/SELIC e em operações compromissadas lastreadas em TP de no mínimo 80% em ativos de rentabilidade atre

**Descrição da Operação**

O FUNDO tem como objetivo proporcionar a rentabilidade de suas cotas, mediante aplicação de seus recursos em cotas de fundos de investimento que atendam aos limites e garantias exigidas pela Resolução 3922/10 do CMN, doravante denominados Fis.

FI Cotas	Fundos Investidos
Sim	100% BB TOP TÍTULOS PÚBLICOS FEDERAIS FI RENDA FIXA

**FI CAIXA BRASIL IMA-B TP RENDA FIXA LP**

CNPJ Fundo	Segmento	Tipo de Ativo	Data Início	Resgate	Em Enquad.	Investidor	Taxa Adm (a.a.)%	Perf
10.740.658/0001-93	Renda Fixa	7°, I, b	08/03/2010	0	Não	Geral	0,20%	0,00%
Administrador		CNPJ Administrador		Gestor			CNPJ Gestor	
Caixa Econômica Federal		00.360.305/0001-04		Caixa Econômica Federal			00.360.305/0001-04	

**Características dos Ativos**

Aplicação 100% em Títulos Públicos Indexados à Inflação de média maturidade

**Descrição da Operação**

O objetivo do FUNDO é proporcionar ao Cotista a valorização de suas cotas por meio da aplicação em carteira composta por títulos públicos federais, buscando acompanhar o subíndice Índice de Mercado ANBIMA série B - IMA-B.

FI Cotas	Fundos Investidos
Não	Não aplica

**BB PREVIDENCIÁRIO RENDA FIXA IMA-B FI**

CNPJ Fundo	Segmento	Tipo de Ativo	Data Início	Resgate	Em Enquad.	Investidor	Taxa Adm (a.a.)%	Perf
07.861.554/0001-22	Renda Fixa	7°, IV, a	09/03/2006	1	Não	Geral	0,30%	0,00%
Administrador		CNPJ Administrador		Gestor			CNPJ Gestor	
BB Gestão de Recursos DTVM		30.822.936/0001-69		BB Gestão de Recursos DTVM			30.822.936/0001-69	

**Características dos Ativos**

Aplicação 100% em Títulos Públicos de média maturidade

**Descrição da Operação**

O FUNDO tem como objetivo proporcionar a valorização de suas cotas, mediante aplicação de seus recursos em ativos financeiros e/ou modalidades operacionais disponíveis no âmbito do mercado financeiro.

FI Cotas	Fundos Investidos
Não	Não aplica

**BB PREVIDENCIÁRIO RENDA FIXA IMA-B TP FI**

CNPJ Fundo	Segmento	Tipo de Ativo	Data Início	Resgate	Em Enquad.	Investidor	Taxa Adm (a.a.)%	Perf
07.442.078/0001-05	Renda Fixa	7°, I, b	24/07/2005	1	Não	Geral	0,20%	0,00%
Administrador		CNPJ Administrador		Gestor			CNPJ Gestor	
BB Gestão de Recursos DTVM		30.822.936/0001-69		BB Gestão de Recursos DTVM			30.822.936/0001-69	

**Características dos Ativos**

Aplicação 100% em Títulos Públicos Indexados à inflação de média maturidade

**Descrição da Operação**

O FUNDO tem como objetivo proporcionar a rentabilidade de suas cotas, mediante aplicação de seus recursos em ativos financeiros e/ou modalidades operacionais disponíveis no âmbito do mercado financeiro.

FI Cotas	Fundos Investidos
Não	Não aplica



LAPAPREVI

Instituto de Previdência dos Servidores Públicos do Município de Lapa - PR

**DAIR - INFORMAÇÕES DE FUNDOS**

**BB ALOCAÇÃO FIC AÇÕES PREVIDENCIÁRIO**

CNPJ Fundo	Segmento	Tipo de Ativo	Data Início	Resgate	Em Enquad.	Investidor	Taxa Adm (a.a.)%	Perf
18.270.783/0001-99	Renda Variável	8°, II, a	30/08/2013	1	Não	Geral	1,00%	0,00%
Administrador		CNPJ Administrador		Gestor			CNPJ Gestor	
BB Gestão de Recursos DTVM		30.822.936/0001-69		BB Gestão de Recursos DTVM			30.822.936/0001-69	
Características dos Ativos								
Aplica seus recursos em cotas de fundos de investimento que assumam posições em ações negociadas na BM&FBOVESPA pertencentes a diversos setores da economia.								
Descrição da Operação								
Obter rentabilidade superior à variação do Ibovespa.								
FI Cotas	Fundos Investidos							

**BB AÇÕES VALOR FIC AÇÕES PREVIDENCIÁRIO**

CNPJ Fundo	Segmento	Tipo de Ativo	Data Início	Resgate	Em Enquad.	Investidor	Taxa Adm (a.a.)%	Perf
29.258.294/0001-38	Renda Variável	8°, II, a	23/01/2018	0	Não	Previdenciário	2,00%	20,00%
Administrador		CNPJ Administrador		Gestor			CNPJ Gestor	
BB Gestão de Recursos DTVM		30.822.936/0001-69		BB Gestão de Recursos DTVM			30.822.936/0001-69	
Características dos Ativos								
Aplica seus recursos em ações cujos ativos financeiros buscam retorno por meio da seleção de empresas cujo valor das ações negociadas esteja abaixo de seu potencial.								
Descrição da Operação								
Obter ganhos de capital.								
FI Cotas	Fundos Investidos							
Sim	99,97% BB TOP AÇÕES VALOR FI AÇÕES (29.258.286/0001-91); 0,0415% BB TOP PRINCIPAL FI RENDA FIXA REFERENCIADO DI LP (03.504.023/0001-21)							

**BB PREVIDENCIÁRIO RENDA FIXA IMA-B 5 LP FI EM COTAS DE FI**

CNPJ Fundo	Segmento	Tipo de Ativo	Data Início	Resgate	Em Enquad.	Investidor	Taxa Adm (a.a.)%	Perf
03.543.447/0001-03	Renda Fixa	7°, I, b	17/12/1999	1	Não	Geral	0,20%	0,00%
Administrador		CNPJ Administrador		Gestor			CNPJ Gestor	
BB Gestão de Recursos DTVM		30.822.936/0001-69		BB Gestão de Recursos DTVM			30.822.936/0001-69	
Características dos Ativos								
Aplica em FIs Renda Fixa Longo Prazo, os quais investem em títulos públicos federais atrelados ao IPCA.								
Descrição da Operação								
O FUNDO tem como objetivo a aplicação dos recursos dos condôminos em carteira diversificada de ativos financeiros de longo prazo e demais modalidades operacionais disponíveis no âmbito do mercado financeiro, observadas as limitações legais.								
FI Cotas	Fundos Investidos							
Não	Não aplica							

**BB IRF-M 1+ FI RENDA FIXA PREVIDENCIÁRIO**

CNPJ Fundo	Segmento	Tipo de Ativo	Data Início	Resgate	Em Enquad.	Investidor	Taxa Adm (a.a.)%	Perf
32.161.826/0001-29	Renda Fixa	7°, I, b	11/03/2019	1	Não	Institucional	0,30%	0,00%
Administrador		CNPJ Administrador		Gestor			CNPJ Gestor	
BB Gestão de Recursos DTVM		30.822.936/0001-69		BB Gestão de Recursos DTVM			30.822.936/0001-69	
Características dos Ativos								
Aplica, no mínimo, 80% de sua carteira em ativos financeiros cuja rentabilidade esteja atrelada à variação da taxa de juros doméstica e/ou de índices de preços.								
Descrição da Operação								
Buscar retorno através do IRF-M 1+.								
FI Cotas	Fundos Investidos							
Não	Não aplica							



LAPAPREVI

Instituto de Previdência dos Servidores Públicos do Município de Lapa - PR

**DAIR - INFORMAÇÕES DE FUNDOS**

**CAIXA AÇÕES MULTIGESTOR FIC AÇÕES**

CNPJ Fundo	Segmento	Tipo de Ativo	Data Início	Resgate	Em Enquad.	Investidor	Taxa Adm (a.a.)%	Perf
30.068.224/0001-04	Renda Variável	8°, II, a	25/06/2019	25	Não	Geral	1,50%	0,00%
Administrador		CNPJ Administrador		Gestor			CNPJ Gestor	
Caixa Econômica Federal		00.360.305/0001-04		Caixa Econômica Federal			00.360.305/0001-04	

Características dos Ativos

Aplica seus recursos em cotas de fundos de investimento de ações geridos por gestores distintos.

Descrição da Operação

Obter rentabilidade superior à variação do Ibovespa.

FI Cotas	Fundos Investidos
Sim	Cotas de NAVI INSTITUCIONAL II FIC FIA, MOAT CAPITAL FIC FIA, BRASIL CAPITAL 30 FIC FIA, VINCI MOSAICO FIA, SHARP EQUITY VALUE INSTITUCIONAL FIA, LEBLON AÇÕES II FIC-FIA, EQUITAS SELECTION INSTITUCIONAL FIC FIA, AZ QUEST SMALL MID CAPS FIC FIA, outros

**BB RETORNO TOTAL FIC AÇÕES**

CNPJ Fundo	Segmento	Tipo de Ativo	Data Início	Resgate	Em Enquad.	Investidor	Taxa Adm (a.a.)%	Perf
09.005.805/0001-00	Renda Variável	8°, II, a	02/10/2007	3	Não	Geral	1,00%	0,00%
Administrador		CNPJ Administrador		Gestor			CNPJ Gestor	
BB Gestão de Recursos DTVM		30.822.936/0001-69		BB Gestão de Recursos DTVM			30.822.936/0001-69	

Características dos Ativos

Aplica em cotas de fundos de investimento direcionados para assumir posições em ações de empresas rentáveis a médio e longo prazo, priorizando operações de giro em at

Descrição da Operação

Superar o Ibovespa.

FI Cotas	Fundos Investidos
Sim	99,81% em Cotas de BB TOP TOTAL RETURN FI AÇÕES



DAIR - APR Movimentações

Quantidade Cotas	Movimentação (R\$)	Valor Cota	PL Fundo
<b>FI CAIXA BRASIL IRF-M 1 TP RENDA FIXA</b>			
<b>10.740.670/0001-06</b>			
Aplicações			
01/02/2021	27.133,93931800	R\$ 70.920,14	2,6137060000 R\$ 10.549.027.855,61
05/02/2021	216.754,26361800	R\$ 566.616,02	2,6140940000 R\$ 10.230.144.102,54
26/02/2021	26.836,40329400	R\$ 70.154,33	2,6141480000 R\$ 9.935.744.303,82
<b>BB PREVIDENCIÁRIO RENDA FIXA IRF-M1 TP FIC FI</b>			
<b>11.328.882/0001-35</b>			
Aplicações			
03/02/2021	8.285,56353900	R\$ 22.590,07	2,7264373620 R\$ 8.586.394.158,61
05/02/2021	219.153,09644200	R\$ 597.490,38	2,7263606570 R\$ 8.594.047.896,73
<b>FI CAIXA BRASIL IRF-M 1+ TITULOS PÚBLICOS RENDA FIXA LP</b>			
<b>10.577.519/0001-90</b>			
Aplicações			
08/02/2021	26.223,99403700	R\$ 66.849,55	2,5491750000 R\$ 2.750.618.028,60
<b>BB PREVIDENCIÁRIO RENDA FIXA TITULOS PUBLICOS IPCA III FI</b>			
<b>19.303.795/0001-35</b>			
Resgates			
17/02/2021	29.643,58340600	-R\$ 68.819,88	2,3215854580 R\$ 577.115.501,47
<b>BB PREVIDENCIÁRIO RENDA FIXA TP XI FI</b>			
<b>24.117.278/0001-01</b>			
Resgates			
17/02/2021	99.563,56383100	-R\$ 173.501,39	1,7426193210 R\$ 199.841.962,77
<b>BB PREVIDENCIÁRIO RENDA FIXA TP VII FI</b>			
<b>19.523.305/0001-06</b>			
Resgates			
17/02/2021	2.034,29462500	-R\$ 3.767,14	1,8518163270 R\$ 241.209.679,92
<b>BB PREVIDENCIÁRIO RENDA FIXA FLUXO FIC-FI</b>			
<b>13.077.415/0001-05</b>			
Aplicações			
25/02/2021	14.774,20712200	R\$ 31.274,75	2,1168479460 R\$ 2.488.977.982,35
Resgates			
02/02/2021	1.350,77600100	-R\$ 2.858,29	2,1160355210 R\$ 2.265.106.186,26
03/02/2021	10.675,19833900	-R\$ 22.590,07	2,1161264910 R\$ 2.229.494.322,97
12/02/2021	1.330,72616600	-R\$ 2.816,49	2,1165060640 R\$ 2.416.707.609,05
<b>BB AÇÕES VALOR FIC AÇÕES PREVIDENCIÁRIO</b>			
<b>29.258.294/0001-38</b>			
Aplicações			
25/02/2021	66.882,83570700	R\$ 97.383,00	1,4560237910 R\$ 1.103.717.468,42
<b>BB RETORNO TOTAL FIC AÇÕES</b>			
<b>09.005.805/0001-00</b>			
Aplicações			
25/02/2021	140.239,44661700	R\$ 191.047,96	1,3622983020 R\$ 1.375.433.566,95
<b>BB ALOCAÇÃO FIC AÇÕES PREVIDENCIÁRIO</b>			
<b>18.270.783/0001-99</b>			
Aplicações			
25/02/2021	7.202,34408800	R\$ 14.548,85	2,0200159590 R\$ 438.328.380,44



LAPAPREVI

Instituto de Previdência dos Servidores Públicos do Município de Lapa - PR

DAIR - Carteira

Data-Base: 26/02/2021

Segmento	Enquad.	CNPJ FUNDO	Cotas		PL Investido	PL Fundo
			Qtde	Valor		
			(Conferir)	(Alterar)	(Conferir)	(Alterar)
Renda Fixa	7°, I, b	10.740.670/0001-06	736.664,706645	2,6141480000	R\$ 1.925.750,56	9.935.744.303,82
Renda Fixa	7°, I, b	11.060.913/0001-10	5.215.282,325887	3,2114950000	R\$ 16.748.853,12	13.590.487.322,92
Renda Fixa	7°, I, b	11.328.882/0001-35	841.255,909746	2,7260975160	R\$ 2.293.345,64	8.878.863.822,11
Renda Fixa	7°, I, b	24.117.278/0001-01	3.842.477,309281	1,7354572780	R\$ 6.668.455,21	199.020.626,26
Renda Fixa	7°, I, b	25.078.994/0001-90	9.160.339,709833	1,5055268950	R\$ 13.791.137,80	9.434.126.715,63
Renda Fixa	7°, I, b	19.523.305/0001-06	75.059,319813	1,8442297040	R\$ 138.426,63	240.033.347,68
Renda Fixa	7°, I, b	10.577.519/0001-90	7.046.816,956507	2,5024540000	R\$ 17.634.335,23	2.364.083.590,98
Renda Fixa	7°, I, b	19.303.795/0001-35	1.109.726,737627	2,3034730790	R\$ 2.556.225,90	571.461.055,56
Renda Fixa	7°, I, b	10.740.658/0001-93	5.053.031,532319	3,6054060000	R\$ 18.218.230,21	6.061.546.612,54
Renda Fixa	7°, I, b	07.442.078/0001-05	1.906.652,030738	6,3854898040	R\$ 12.174.907,10	7.633.267.120,04
Renda Fixa	7°, I, b	03.543.447/0001-03	30.428,999900	20,5382655730	R\$ 624.958,88	5.161.165.829,74
Renda Fixa	7°, I, b	32.161.826/0001-29	6.298.251,125331	1,1575138870	R\$ 7.290.313,14	299.484.027,92
Renda Fixa	7°, IV, a	13.077.415/0001-05	18.169,097304	2,1169155290	R\$ 38.462,45	2.459.370.188,78
Renda Fixa	7°, IV, a	07.861.554/0001-22	1.305.926,406185	5,6625203790	R\$ 7.394.834,89	1.338.328.556,40
Renda Variável	8°, II, a	29.258.294/0001-38	3.846.823,459054	1,4251756740	R\$ 5.482.399,22	1.081.575.624,12
Renda Variável	8°, II, a	30.068.224/0001-04	3.891.807,744697	1,1841680000	R\$ 4.608.554,19	988.656.272,19
Renda Variável	8°, II, a	09.005.805/0001-00	3.558.716,641018	1,3346837190	R\$ 4.749.761,16	1.348.241.759,13
Renda Variável	8°, II, a	18.270.783/0001-99	893.207,135566	1,9834025680	R\$ 1.771.589,33	430.383.668,88
Disponibilidades					R\$	-
<b>TOTAL DE RECURSOS DO RPPS PARA CÔMPUTO DOS LIMITES:</b>					<b>R\$</b>	<b>124.110.540,66</b>
<b>TOTAL DE RECURSOS DO RPPS:</b>					<b>R\$</b>	<b>124.110.540,66</b>

**Informações:**

A AMX CONSULTORIA DE INVESTIMENTOS LTDA (“AMX Capital – Consultoria de Investimentos”) é uma consultoria de valores mobiliários com funcionamento autorizado pela Comissão de Valores Mobiliário (CVM), com especialidade no segmento previdenciário e institucional. Através do Ato Declaratório de nº 14.576, de 20 de outubro de 2015, o Superintendente de Relações com Investidores Institucionais da Comissão de Valores Mobiliários, no uso da competência que lhe foi delegada pela Deliberação CVM nº 158, de 21/07/93, autoriza a AMX CONSULTORIA DE INVESTIMENTOS LTDA, C.N.P.J. nº 22.863.573/0001-81, a prestar os serviços de Consultor de Valores Mobiliários, previstos no artigo 27 da lei nº 6.385/76, de 07 de dezembro de 1976.

**Fale Conosco**

Rua Guatemala, 110, Sala 04  
Ponta Aguda - Blumenau - SC  
CEP: 89.050-110  
Fone: (47) 3232-2290  
[contato@amxcapital.com.br](mailto:contato@amxcapital.com.br)