



LAPAPREVI

**Instituto de Previdência dos Servidores Públicos do
Município de Lapa - PR**

[RELATÓRIO MENSAL DE GESTÃO]

Janeiro - 2021

Introdução

O presente relatório tem por objetivo cumprir as exigências legais, dispostos pela Resolução do CMN nº 3.922/10, e a Portaria MPS nº 519/11 e as suas alterações subsequentes.

O conteúdo do relatório é baseado em informações obtidas nos Regimes Próprios de Previdência Social (RPPS), além de outras informações de domínio público.

A análise de investimentos se limita a carteira de investimentos, excluindo movimentações em conta corrente, ou outros investimentos fora do contexto de alocação dos RPPS.

O trabalho de consultoria de investimentos é feito com imparcialidade e transparência, e busca tão somente contribuir aos institutos de previdência para buscar as melhores alocações baseados em risco e retorno, sempre com objetivo de cumprir as metas atuariais.

Nossas análises de investimento, em conformidade com as normas da CVM e ANBIMA, não devem assegurar, prometer ou sugerir a existência de resultados futuros ou isenção de risco para o investidor.

A análise de desempenho e características gerais de investimento é limitada aos fundos de investimento, e não indicamos ou recomendamos gestores de fundos ou instituições financeiras.

Conteúdo

O Relatório Mensal de Gestão abrangerá os seguintes aspectos:

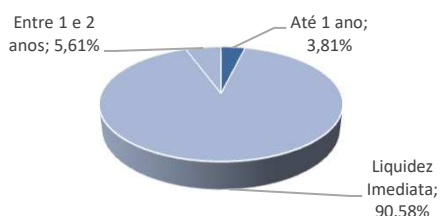
RELATÓRIOS GERENCIAIS

Carteira de Investimentos – Composição	<u>1</u>
Carteira de Investimentos – Riscos	<u>2</u>
Carteira de Investimentos – Evolução Mensal	<u>3</u>
Rentabilidade dos Fundos de Investimento	<u>4</u>
Rentabilidade da Carteira Consolidada	<u>5</u>
Participação dos Fundos na Rentabilidade da Carteira	<u>6</u>
Distribuição da Carteira por Índices e Perfil	<u>7</u>
Enquadramento da Carteira por Fundos	<u>8</u>
Enquadramento da Carteira por Aplicações	<u>9</u>
DAIR - Informações dos Fundos	<u>10</u>
DAIR - APR Movimentações	<u>11</u>
DAIR - Carteira de Investimentos	<u>12</u>

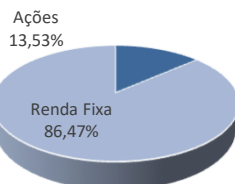
CARTEIRA DE INVESTIMENTOS - COMPOSIÇÃO

FUNDOS DE INVESTIMENTO (FI)	dezembro-20	janeiro-21	%
FI de Renda Fixa	109.629.543,04	107.683.713,59	-1,77%
FI CAIXA BRASIL IRF-M 1 TP RENDA FIXA	2.517.801,95 ↓	1.217.816,45	-51,63%
FI CAIXA BRASIL IRF-M 1+ TITULOS PÚBLICOS RENDA FIXA LP	18.177.515,64	17.925.118,26	-1,39%
FI CAIXA BRASIL IMA-B 5 TP RENDA FIXA LP	16.839.280,87	16.853.299,58	0,08%
BB PREVIDENCIÁRIO RENDA FIXA TITULOS PUBLICOS IPCA III FI	2.632.385,50	2.636.313,00	0,15%
BB PREVIDENCIÁRIO RENDA FIXA IRF-M1 TP FIC FI	1.638.630,45 ↑	1.673.255,02	2,11%
BB PREVIDENCIÁRIO RENDA FIXA TP XI FI	6.822.591,77	6.842.115,03	0,29%
BB ALOCAÇÃO ATIVA FIC RENDA FIXA PREVIDENCIÁRIO	13.977.837,72 ↑	13.918.342,58	-0,43%
BB PREVIDENCIÁRIO RENDA FIXA TP VII FI	141.789,10	142.195,75	0,29%
BB PREVIDENCIÁRIO RENDA FIXA FLUXO FIC-FI	6.352,96 ↑	35.444,76	457,93%
FI CAIXA BRASIL IMA-B TP RENDA FIXA LP	18.666.141,03	18.503.281,82	-0,87%
BB PREVIDENCIÁRIO RENDA FIXA IMA-B 5 LP FI EM COTAS DE FI	628.217,30	628.823,23	0,10%
BB PREVIDENCIÁRIO RENDA FIXA IMA-B FI	7.576.771,70	7.511.697,53	-0,86%
BB PREVIDENCIÁRIO RENDA FIXA IMA-B TP FI	12.472.163,86	12.364.435,13	-0,86%
BB IRF-M 1+ FI RENDA FIXA PREVIDENCIÁRIO	7.532.063,19	7.431.575,45	-1,33%
FI de Renda Variável / Multimercado / FII	17.529.277,69	16.848.353,75	-3,88%
BB AÇÕES VALOR FIC AÇÕES PREVIDENCIÁRIO	6.007.903,92	5.672.280,07	-5,59%
CAIXA AÇÕES MULTIGESTOR FIC AÇÕES	4.865.923,33	4.740.696,63	-2,57%
BB RETORNO TOTAL FIC AÇÕES	4.776.759,96	4.625.093,45	-3,18%
BB ALOCAÇÃO FIC AÇÕES PREVIDENCIÁRIO	1.878.690,48	1.810.283,60	-3,64%
Disponibilidades Financeiras	12.000,00	70.920,14	491,00%
TOTAL DA CARTEIRA	127.170.820,73	124.602.987,48	-2,02%

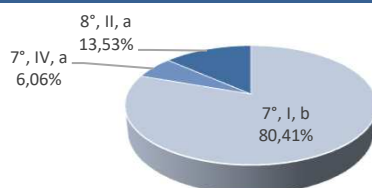
Liquidez (%)



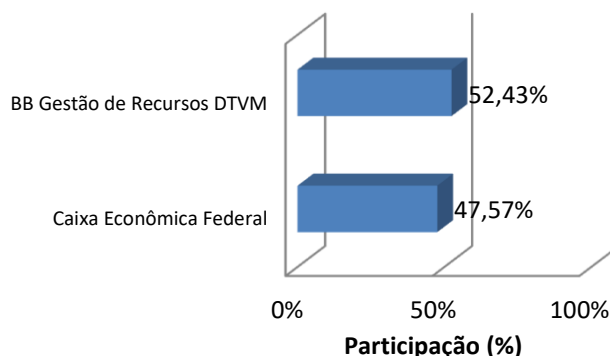
Segmentos (%)



Tipo de Ativo (%)



Composição por Gestor (%)

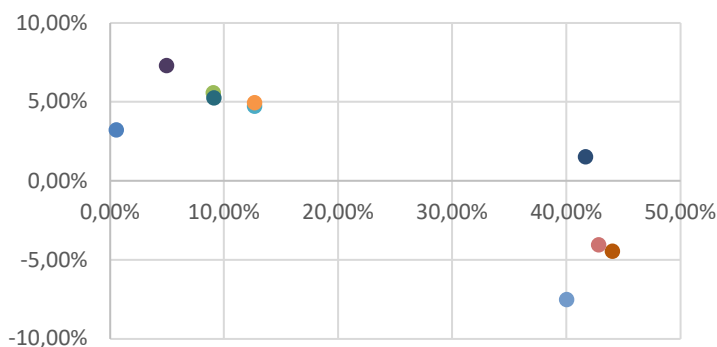


LEGENDA:

- ↓ Resgate de Recursos
- ↑ Entrada de Recursos
- ⊗ Resgate Total Efetuado
- Nova Aplicação Efetuada

CARTEIRA DE INVESTIMENTOS - RISCOS

FUNDOS DE INVESTIMENTO (FI)	Index	Volatilidade (12m)			Risco	
		Fundo	Index	Status	VaR	%
Fundos ICVM nº 555						
FI CAIXA BRASIL IRF-M 1 TP RENDA FIXA	IRF-M 1	0,55%	0,56%	↓	R\$ 990	0,1%
FI CAIXA BRASIL IRF-M 1+ TITULOS PÚBLICOS RENDA FIXA LP	IRF-M 1+	9,06%	9,07%	↓	R\$ 238.021	1,3%
FI CAIXA BRASIL IMA-B 5 TP RENDA FIXA LP	IMA-B 5	5,00%	4,99%	↑	R\$ 123.436	0,7%
BB PREVIDENCIÁRIO RENDA FIXA TITULOS PUBLICOS IPCA III FI	IPCA	4,17%	-	-	R\$ 16.110	0,6%
BB PREVIDENCIÁRIO RENDA FIXA IRF-M1 TP FIC FI	IRF-M 1	0,57%	0,56%	↑	R\$ 1.400	0,1%
BB PREVIDENCIÁRIO RENDA FIXA TP XI FI	CDI	4,86%	0,05%	↑	R\$ 48.745	0,7%
BB ALOCAÇÃO ATIVA FIC RENDA FIXA PREVIDENCIÁRIO	CDI	6,27%	0,05%	↑	R\$ 127.854	0,9%
BB PREVIDENCIÁRIO RENDA FIXA TP VII FI	IMA-B	2,43%	12,69%	↓	R\$ 506	0,4%
BB PREVIDENCIÁRIO RENDA FIXA FLUXO FIC-FI	CDI	0,15%	0,05%	↑	R\$ 8	0,0%
FI CAIXA BRASIL IMA-B TP RENDA FIXA LP	IMA-B	12,74%	12,69%	↑	R\$ 345.545	1,9%
BB PREVIDENCIÁRIO RENDA FIXA IMA-B FI	IMA-B	12,69%	12,69%	↑	R\$ 139.695	1,9%
BB PREVIDENCIÁRIO RENDA FIXA IMA-B TP FI	IMA-B	12,69%	12,69%	↑	R\$ 229.965	1,9%
BB AÇÕES VALOR FIC AÇÕES PREVIDENCIÁRIO	Ibovespa	41,69%	44,39%	↓	R\$ 346.539	6,1%
BB PREVIDENCIÁRIO RENDA FIXA IMA-B 5 LP FI EM COTAS DE FI	IMA-B	4,97%	12,69%	↓	R\$ 4.582	0,7%
BB IRF-M 1+ FI RENDA FIXA PREVIDENCIÁRIO	IRF-M 1+	9,10%	9,07%	↑	R\$ 99.142	1,3%
CAIXA AÇÕES MULTIGESTOR FIC AÇÕES	Ibovespa	44,05%	44,39%	↓	R\$ 306.051	6,5%
BB RETORNO TOTAL FIC AÇÕES	Ibovespa	40,03%	44,39%	↓	R\$ 271.347	5,9%
BB ALOCAÇÃO FIC AÇÕES PREVIDENCIÁRIO	Ibovespa	42,84%	44,39%	↓	R\$ 113.642	6,3%

Risco x Retorno (diariamente últimos 12 meses)


- FI CAIXA BRASIL IRF-M 1 TP RENDA FIXA
- FI CAIXA BRASIL IRF-M 1+ TITULOS PÚBLICOS RENDA FIXA LP
- BB PREVIDENCIÁRIO RENDA FIXA IMA-B FI
- BB PREVIDENCIÁRIO RENDA FIXA IMA-B TP FI
- BB AÇÕES VALOR FIC AÇÕES PREVIDENCIÁRIO
- BB PREVIDENCIÁRIO RENDA FIXA IMA-B 5 LP FI EM COTAS DE FI
- BB IRF-M 1+ FI RENDA FIXA PREVIDENCIÁRIO
- CAIXA AÇÕES MULTIGESTOR FIC AÇÕES
- BB RETORNO TOTAL FIC AÇÕES
- BB ALOCAÇÃO FIC AÇÕES PREVIDENCIÁRIO

Descrição

% CDI = Quantidade de vezes acima ou abaixo do CDI diariamente nos últimos 252 dias úteis.

VaR - Perda máxima esperada de um ativo para 1 dia, com 99% de confiança, considerando a volatilidade histórica do ativo no último ano.

Volatilidade - Volatilidade é a medida de dispersão dos retornos de um fundo. Geralmente associada ao risco do fundo, mede a previsibilidade dos retornos. Quanto mais volátil um fundo, menos previsível e mais dispersos são os seus retornos, representando maior risco para o investidor.

Status - Indica se o fundo possui um risco maior que o seu indexador.

↑ = Risco fundo maior que o risco do indexador
 ↓ = Risco fundo menor que o risco do indexador



LAPAPREVI

Instituto de Previdência dos Servidores Públicos do Município de Lapa - PR

CARTEIRA DE INVESTIMENTOS - MENSAL

FUNDOS DE INVESTIMENTO (FI)	janeiro-21	fevereiro-21	março-21
FI de Renda Fixa	107.683.713,59	-	-
FI CAIXA BRASIL IRF-M 1 TP RENDA FIXA	1.217.816,45	-	-
FI CAIXA BRASIL IRF-M 1+ TITULOS PÚBLICOS RENDA FIXA LP	17.925.118,26	-	-
FI CAIXA BRASIL IMA-B 5 TP RENDA FIXA LP	16.853.299,58	-	-
BB PREVIDENCIÁRIO RENDA FIXA TITULOS PUBLICOS IPCA III FI	2.636.313,00	-	-
BB PREVIDENCIÁRIO RENDA FIXA IRF-M1 TP FIC FI	1.673.255,02	-	-
BB PREVIDENCIÁRIO RENDA FIXA TP XI FI	6.842.115,03	-	-
BB ALOCAÇÃO ATIVA FIC RENDA FIXA PREVIDENCIÁRIO	13.918.342,58	-	-
BB PREVIDENCIÁRIO RENDA FIXA TP VII FI	142.195,75	-	-
BB PREVIDENCIÁRIO RENDA FIXA FLUXO FIC-FI	35.444,76	-	-
FI CAIXA BRASIL IMA-B TP RENDA FIXA LP	18.503.281,82	-	-
BB PREVIDENCIÁRIO RENDA FIXA IMA-B 5 LP FI EM COTAS DE FI	628.823,23	-	-
BB PREVIDENCIÁRIO RENDA FIXA IMA-B FI	7.511.697,53	-	-
BB PREVIDENCIÁRIO RENDA FIXA IMA-B TP FI	12.364.435,13	-	-
BB IRF-M 1+ FI RENDA FIXA PREVIDENCIÁRIO	7.431.575,45	-	-
FI de Renda Variável / Multimercado	16.848.353,75	-	-
BB AÇÕES VALOR FIC AÇÕES PREVIDENCIÁRIO	5.672.280,07	-	-
CAIXA AÇÕES MULTIGESTOR FIC AÇÕES	4.740.696,63	-	-
BB RETORNO TOTAL FIC AÇÕES	4.625.093,45	-	-
BB ALOCAÇÃO FIC AÇÕES PREVIDENCIÁRIO	1.810.283,60	-	-
Disponibilidades Financeiras	70.920,14	-	-
TOTAL DA CARTEIRA	124.602.987,48	-	-



LAPAPREVI

Instituto de Previdência dos Servidores Públicos do Município de Lapa - PR

CARTEIRA DE INVESTIMENTOS - MENSAL

FUNDOS DE INVESTIMENTO (FI)	abril-21	maio-21	junho-21
FI de Renda Fixa	-	-	-
FI CAIXA BRASIL IRF-M 1 TP RENDA FIXA	-	-	-
FI CAIXA BRASIL IRF-M 1+ TITULOS PÚBLICOS RENDA FIXA LP	-	-	-
FI CAIXA BRASIL IMA-B 5 TP RENDA FIXA LP	-	-	-
BB PREVIDENCIÁRIO RENDA FIXA TITULOS PUBLICOS IPCA III FI	-	-	-
BB PREVIDENCIÁRIO RENDA FIXA IRF-M1 TP FIC FI	-	-	-
BB PREVIDENCIÁRIO RENDA FIXA TP XI FI	-	-	-
BB ALOCAÇÃO ATIVA FIC RENDA FIXA PREVIDENCIÁRIO	-	-	-
BB PREVIDENCIÁRIO RENDA FIXA TP VII FI	-	-	-
BB PREVIDENCIÁRIO RENDA FIXA FLUXO FIC-FI	-	-	-
FI CAIXA BRASIL IMA-B TP RENDA FIXA LP	-	-	-
BB PREVIDENCIÁRIO RENDA FIXA IMA-B 5 LP FI EM COTAS DE FI	-	-	-
BB PREVIDENCIÁRIO RENDA FIXA IMA-B FI	-	-	-
BB PREVIDENCIÁRIO RENDA FIXA IMA-B TP FI	-	-	-
BB IRF-M 1+ FI RENDA FIXA PREVIDENCIÁRIO	-	-	-
FI de Renda Variável / Multimercado	-	-	-
BB AÇÕES VALOR FIC AÇÕES PREVIDENCIÁRIO	-	-	-
CAIXA AÇÕES MULTIGESTOR FIC AÇÕES	-	-	-
BB RETORNO TOTAL FIC AÇÕES	-	-	-
BB ALOCAÇÃO FIC AÇÕES PREVIDENCIÁRIO	-	-	-
Disponibilidades Financeiras	-	-	-
TOTAL DA CARTEIRA	-	-	-



LAPAPREVI

Instituto de Previdência dos Servidores Públicos do Município de Lapa - PR

CARTEIRA DE INVESTIMENTOS - MENSAL

FUNDOS DE INVESTIMENTO (FI)	julho-21	agosto-21	setembro-21
FI de Renda Fixa	-	-	-
FI CAIXA BRASIL IRF-M 1 TP RENDA FIXA	-	-	-
FI CAIXA BRASIL IRF-M 1+ TITULOS PÚBLICOS RENDA FIXA LP	-	-	-
FI CAIXA BRASIL IMA-B 5 TP RENDA FIXA LP	-	-	-
BB PREVIDENCIÁRIO RENDA FIXA TITULOS PUBLICOS IPCA III FI	-	-	-
BB PREVIDENCIÁRIO RENDA FIXA IRF-M1 TP FIC FI	-	-	-
BB PREVIDENCIÁRIO RENDA FIXA TP XI FI	-	-	-
BB ALOCAÇÃO ATIVA FIC RENDA FIXA PREVIDENCIÁRIO	-	-	-
BB PREVIDENCIÁRIO RENDA FIXA TP VII FI	-	-	-
BB PREVIDENCIÁRIO RENDA FIXA FLUXO FIC-FI	-	-	-
FI CAIXA BRASIL IMA-B TP RENDA FIXA LP	-	-	-
BB PREVIDENCIÁRIO RENDA FIXA IMA-B 5 LP FI EM COTAS DE FI	-	-	-
BB PREVIDENCIÁRIO RENDA FIXA IMA-B FI	-	-	-
BB PREVIDENCIÁRIO RENDA FIXA IMA-B TP FI	-	-	-
BB IRF-M 1+ FI RENDA FIXA PREVIDENCIÁRIO	-	-	-
FI de Renda Variável / Multimercado	-	-	-
BB AÇÕES VALOR FIC AÇÕES PREVIDENCIÁRIO	-	-	-
CAIXA AÇÕES MULTIGESTOR FIC AÇÕES	-	-	-
BB RETORNO TOTAL FIC AÇÕES	-	-	-
BB ALOCAÇÃO FIC AÇÕES PREVIDENCIÁRIO	-	-	-
Disponibilidades Financeiras	-	-	-
TOTAL DA CARTEIRA	-	-	-



LAPAPREVI

Instituto de Previdência dos Servidores Públicos do Município de Lapa - PR

CARTEIRA DE INVESTIMENTOS - MENSAL

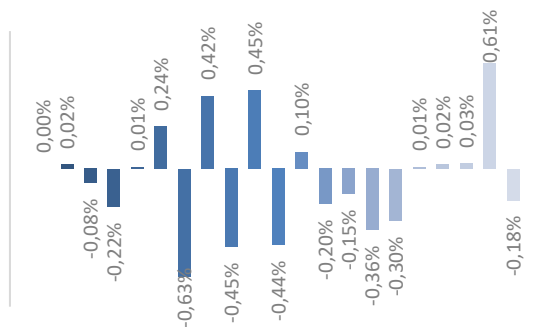
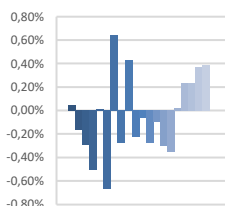
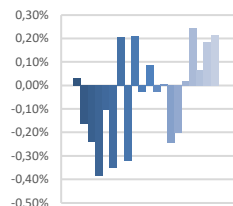
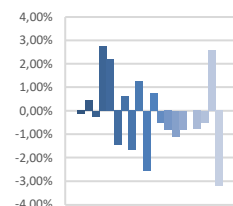
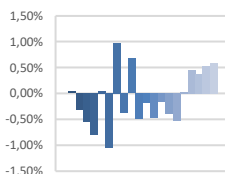
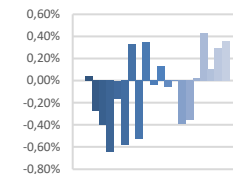
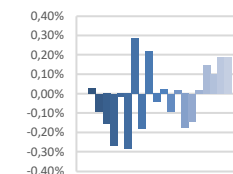
FUNDOS DE INVESTIMENTO (FI)	outubro-21	novembro-21	dezembro-21
FI de Renda Fixa	-	-	-
FI CAIXA BRASIL IRF-M 1 TP RENDA FIXA	-	-	-
FI CAIXA BRASIL IRF-M 1+ TITULOS PÚBLICOS RENDA FIXA LP	-	-	-
FI CAIXA BRASIL IMA-B 5 TP RENDA FIXA LP	-	-	-
BB PREVIDENCIÁRIO RENDA FIXA TITULOS PUBLICOS IPCA III FI	-	-	-
BB PREVIDENCIÁRIO RENDA FIXA IRF-M1 TP FIC FI	-	-	-
BB PREVIDENCIÁRIO RENDA FIXA TP XI FI	-	-	-
BB ALOCAÇÃO ATIVA FIC RENDA FIXA PREVIDENCIÁRIO	-	-	-
BB PREVIDENCIÁRIO RENDA FIXA TP VII FI	-	-	-
BB PREVIDENCIÁRIO RENDA FIXA FLUXO FIC-FI	-	-	-
FI CAIXA BRASIL IMA-B TP RENDA FIXA LP	-	-	-
BB PREVIDENCIÁRIO RENDA FIXA IMA-B 5 LP FI EM COTAS DE FI	-	-	-
BB PREVIDENCIÁRIO RENDA FIXA IMA-B FI	-	-	-
BB PREVIDENCIÁRIO RENDA FIXA IMA-B TP FI	-	-	-
BB IRF-M 1+ FI RENDA FIXA PREVIDENCIÁRIO	-	-	-
FI de Renda Variável / Multimercado	-	-	-
BB AÇÕES VALOR FIC AÇÕES PREVIDENCIÁRIO	-	-	-
CAIXA AÇÕES MULTIGESTOR FIC AÇÕES	-	-	-
BB RETORNO TOTAL FIC AÇÕES	-	-	-
BB ALOCAÇÃO FIC AÇÕES PREVIDENCIÁRIO	-	-	-
Disponibilidades Financeiras	-	-	-
TOTAL DA CARTEIRA	-	-	-

RENTABILIDADE DOS FUNDOS DE INVESTIMENTO

FUNDOS DE INVESTIMENTO (FI)	Index	Rentabilidade			% do Indexador		
		jan	2021	12 m	jan	2021	12 m
FI de Renda Fixa							
FI CAIXA BRASIL IRF-M 1 TP RENDA FIXA	IRF-M 1	0,03%	0,03%	3,22%	↓	↓	↓
FI CAIXA BRASIL IRF-M 1+ TITULOS PÚBLICOS RENDA FIXA LP	IRF-M 1+	-1,59%	-1,59%	5,38%	↑	↑	↓
FI CAIXA BRASIL IMA-B 5 TP RENDA FIXA LP	IMA-B 5	0,08%	0,08%	7,45%	↓	↓	↓
BB PREVIDENCIÁRIO RENDA FIXA TITULOS PUBLICOS IPCA III FI	IPCA	0,15%	0,15%	6,62%	-	↓	↑
BB PREVIDENCIÁRIO RENDA FIXA IRF-M1 TP FIC FI	IRF-M 1	0,03%	0,03%	3,07%	↓	↓	↓
BB PREVIDENCIÁRIO RENDA FIXA TP XI FI	CDI	0,29%	0,29%	7,91%	↑	↑	↑
BB ALOCAÇÃO ATIVA FIC RENDA FIXA PREVIDENCIÁRIO	CDI	-0,55%	-0,55%	4,00%	↓	↓	↑
BB PREVIDENCIÁRIO RENDA FIXA TP VII FI	IMA-B	0,29%	0,29%	5,71%	↑	↑	↑
BB PREVIDENCIÁRIO RENDA FIXA FLUXO FIC-FI	CDI	0,08%	0,08%	1,43%	↓	↓	↓
FI CAIXA BRASIL IMA-B TP RENDA FIXA LP	IMA-B	-0,37%	-0,37%	4,88%	↓	↓	↓
BB PREVIDENCIÁRIO RENDA FIXA IMA-B FI	IMA-B	-0,36%	-0,36%	4,73%	↓	↓	↓
BB PREVIDENCIÁRIO RENDA FIXA IMA-B TP FI	IMA-B	-0,36%	-0,36%	4,95%	↓	↓	↓
BB PREVIDENCIÁRIO RENDA FIXA IMA-B 5 LP FI EM COTAS DE FI	IMA-B	0,10%	0,10%	7,29%	↑	↑	↑
BB IRF-M 1+ FI RENDA FIXA PREVIDENCIÁRIO	IRF-M 1+	-1,33%	-1,33%	5,26%	↑	↑	↓
FI de Renda Variável / Multimercado							
BB AÇÕES VALOR FIC AÇÕES PREVIDENCIÁRIO	Ibovespa	-5,59%	-5,59%	1,52%	↓	↓	↑
CAIXA AÇÕES MULTIGESTOR FIC AÇÕES	Ibovespa	-2,57%	-2,57%	-4,46%	↑	↑	↓
BB RETORNO TOTAL FIC AÇÕES	Ibovespa	-3,18%	-3,18%	-7,53%	↑	↑	↓
BB ALOCAÇÃO FIC AÇÕES PREVIDENCIÁRIO	Ibovespa	-3,64%	-3,64%	-4,05%	↓	↓	↓

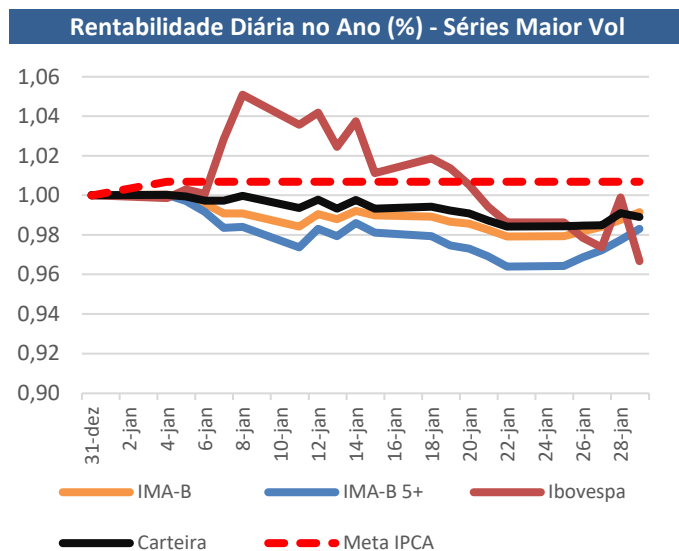
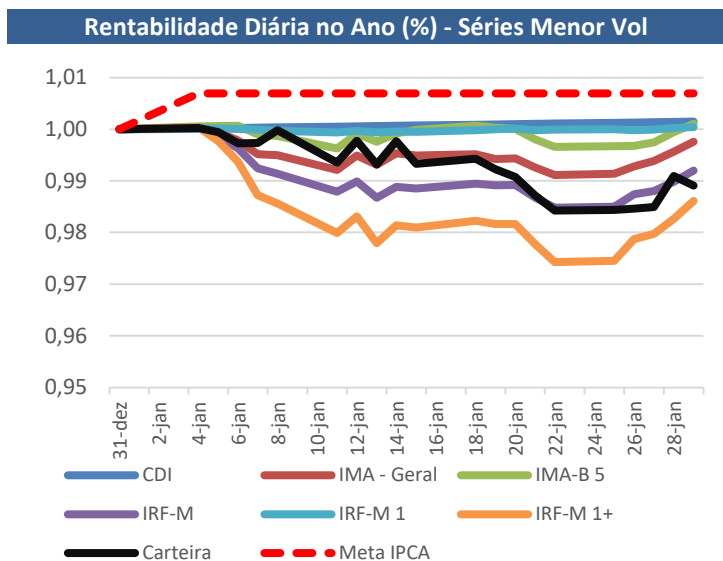
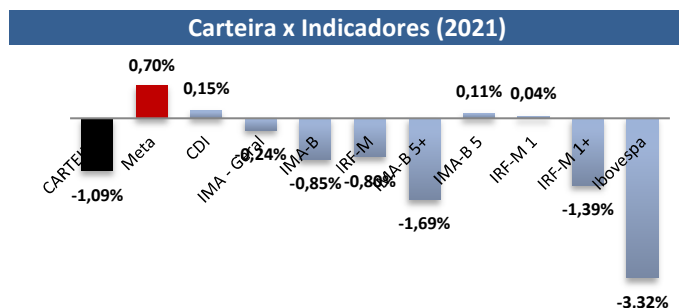
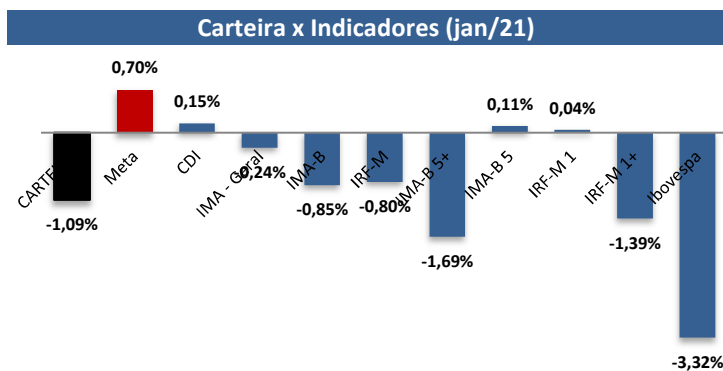
RENTABILIDADE DOS INDICADORES

PRINCIPAIS INDICADORES	Index	Rentabilidade			% da Meta		
		jan	2021	12 m	jan	2021	12 m
CDI (CERTIFICADO DE DEPÓSITO INTERFINANCEIRO)	CDI	0,15%	0,15%	2,53%	20%	10%	39%
IMA - GERAL (ÍNDICE DE MERCADO ANBIMA - GERAL)	IMA - Geral	-0,24%	-0,24%	4,50%	-33%	-17%	69%
IMA-B (ÍNDICE DE MERCADO ANBIMA - B)	IMA-B	-0,85%	-0,85%	5,22%	-115%	-59%	80%
IMA-B 5 (ÍNDICE DE MERCADO ANBIMA - B 5)	IMA-B 5	0,11%	0,11%	7,55%	14%	7%	116%
IMA-B 5+ (ÍNDICE DE MERCADO ANBIMA - B 5+)	IMA-B 5+	-1,69%	-1,69%	3,68%	-229%	-116%	56%
IRF-M (ÍNDICE DE RENDA FIXA DO MERCADO)	IRF-M	-0,80%	-0,80%	4,92%	-109%	-55%	75%
IRF-M 1 (ÍNDICE DE RENDA FIXA DO MERCADO - 1)	IRF-M 1	0,04%	0,04%	3,43%	6%	3%	53%
IRF-M 1+ (ÍNDICE DE RENDA FIXA DO MERCADO - 1+)	IRF-M 1+	-1,39%	-1,39%	5,77%	-188%	-96%	88%
IBOVESPA (ÍNDICE DA BOLSA DE SÃO PAULO)	Ibovespa	-3,32%	-3,32%	1,15%	-450%	-228%	18%
BRL / USD (COTAÇÃO DÓLAR AMERICANO)	Dólar	5,37%	5,37%	28,26%	728%	369%	433%
ÍNDICE NACIONAL DE PREÇOS AO CONSUMIDOR AMPLO	IPCA	0,25%	0,25%	4,56%	34%	17%	70%
ÍNDICE NACIONAL DE PREÇOS AO CONSUMIDOR	INPC	0,27%	0,27%	5,53%	37%	19%	85%
ÍNDICE GERAL DE PREÇOS DO MERCADO	IGP-M	2,58%	2,58%	25,71%	350%	177%	394%

RENTABILIDADE DIÁRIA CARTEIRA x INDICES NO MÊS
CARTEIRA

IMA-B

IRF-M

IBOVESPA

IMA-B 5+

IRF-M +1

IMA Geral


RENTABILIDADE DA CARTEIRA CONSOLIDADA

PERÍODO	Carteira	Meta	CDI	IMA-B	IMA Geral	p.p Meta	% Meta	% CDI	% IMA-B	% IMA Geral
janeiro-21	-1,09%	0,70%	0,15%	-0,85%	-0,24%	-1,78p.p.	-156,8%	-729,0%	128,0%	445,8%
fevereiro-21										
março-21										
abril-21										
maio-21										
junho-21										
julho-21										
agosto-21										
setembro-21										
outubro-21										
novembro-21										
dezembro-21										
2021 (acumulado)	-1,09%	0,70%	0,15%	-0,85%	-0,24%	-1,78p.p.	-156,8%	-729,0%	128,0%	445,8%



PARTICIPAÇÃO DOS FUNDOS NA RENTABILIDADE DA CARTEIRA

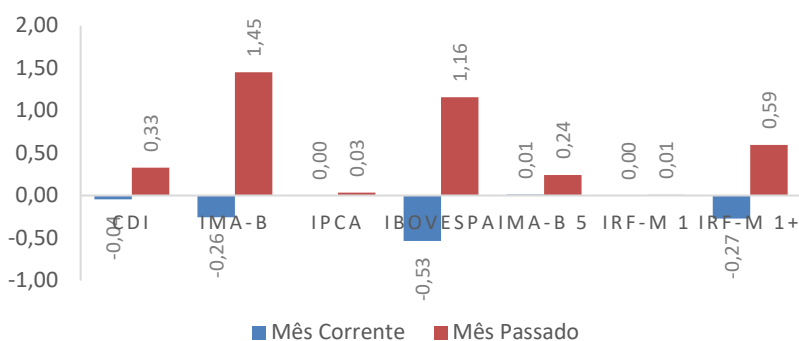
Últimos 6 meses

FUNDOS DE INVESTIMENTO (FI)	Indexador	Rentabilidade Diária x Peso Diário					
		jan	dez	nov	out	set	ago
FI CAIXA BRASIL IRF-M 1 TP RENDA FIXA	IRF-M 1	0,00	0,00	0,00	0,00	0,00	0,00
FI CAIXA BRASIL IMA-B 5 TP RENDA FIXA LP	IMA-B 5	0,01	0,24	0,17	0,02	0,02	0,05
BB PREVIDENCIÁRIO RENDA FIXA IRF-M1 TP FIC FI	IRF-M 1	0,00	0,00	0,00	0,00	0,00	0,00
BB PREVIDENCIÁRIO RENDA FIXA TP XI FI	CDI	0,02	0,07	0,06	0,03	0,01	0,05
BB ALOCAÇÃO ATIVA FIC RENDA FIXA PREVIDENCIÁRIO	CDI	0,06	0,26	0,10	0,01	0,08	0,10
BB PREVIDENCIÁRIO RENDA FIXA TP VII FI	IMA-B	0,00	0,00	0,00	0,00	0,00	0,00
FI CAIXA BRASIL IRF-M 1+ TITULOS PÚBLICOS RENDA FIXA LP	IRF-M 1+	0,19	0,40	0,06	0,07	0,13	0,16
BB PREVIDENCIÁRIO RENDA FIXA TITULOS PUBLICOS IPCA III FI	IPCA	0,00	0,03	0,03	0,01	0,00	0,01
FI CAIXA BRASIL IMA-B TP RENDA FIXA LP	IMA-B	0,12	0,69	0,29	0,03	0,22	0,27
BB PREVIDENCIÁRIO RENDA FIXA IMA-B TP FI	IMA-B	0,08	0,46	0,19	0,02	0,15	0,18
BB PREVIDENCIÁRIO RENDA FIXA IMA-B 5 LP FI EM COTAS DE FI	IMA-B	0,00	0,01	0,01	0,00	0,00	0,00
BB IRF-M 1+ FI RENDA FIXA PREVIDENCIÁRIO	IRF-M 1+	0,08	0,19	0,03	0,03	0,08	0,07
BB PREVIDENCIÁRIO RENDA FIXA FLUXO FIC-FI	CDI	0,00	0,00	0,00	0,00	0,00	0,00
BB PREVIDENCIÁRIO RENDA FIXA IMA-B FI	IMA-B	0,05	0,28	0,12	0,01	0,08	0,10
BB AÇÕES VALOR FIC AÇÕES PREVIDENCIÁRIO	Ibovespa	0,26	0,47	0,66	0,08	0,19	0,14
CAIXA AÇÕES MULTIGESTOR FIC AÇÕES	Ibovespa	0,10	0,28	0,42	0,07	0,19	0,13
BB RETORNO TOTAL FIC AÇÕES	Ibovespa	0,12	0,28	0,39	0,01	0,19	0,12
BB ALOCAÇÃO FIC AÇÕES PREVIDENCIÁRIO	Ibovespa	0,05	0,12	0,20	0,01	0,06	0,04

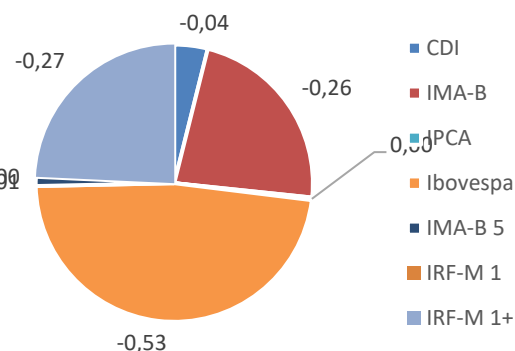
Últimos 6 meses

FUNDOS DE INVESTIMENTO (FI)	Indexador	Peso Fechamento Carteira					
		jan	dez	nov	out	set	ago
FI CAIXA BRASIL IRF-M 1 TP RENDA FIXA	IRF-M 1	0,85%	1,74%	0,99%	1,39%	1,85%	2,30%
FI CAIXA BRASIL IMA-B 5 TP RENDA FIXA LP	IMA-B 5	9,52%	9,44%	9,48%	9,56%	9,54%	9,60%
BB PREVIDENCIÁRIO RENDA FIXA IRF-M1 TP FIC FI	IRF-M 1	1,12%	1,09%	1,08%	1,12%	1,07%	1,05%
BB PREVIDENCIÁRIO RENDA FIXA TP XI FI	CDI	7,20%	7,14%	7,17%	7,22%	7,21%	7,25%
BB ALOCAÇÃO ATIVA FIC RENDA FIXA PREVIDENCIÁRIO	CDI	16,72%	16,56%	16,61%	16,69%	16,66%	16,76%
BB PREVIDENCIÁRIO RENDA FIXA TP VII FI	IMA-B	0,14%	0,14%	0,14%	0,14%	0,14%	0,14%
FI CAIXA BRASIL IRF-M 1+ TITULOS PÚBLICOS RENDA FIXA LP	IRF-M 1+	12,81%	12,71%	11,43%	11,47%	11,41%	11,43%
BB PREVIDENCIÁRIO RENDA FIXA TITULOS PUBLICOS IPCA III FI	IPCA	2,08%	2,06%	2,07%	2,09%	2,08%	2,10%
FI CAIXA BRASIL IMA-B TP RENDA FIXA LP	IMA-B	9,22%	9,15%	9,19%	9,26%	9,24%	9,30%
BB PREVIDENCIÁRIO RENDA FIXA IMA-B TP FI	IMA-B	3,48%	3,45%	3,47%	3,49%	3,49%	3,51%
BB PREVIDENCIÁRIO RENDA FIXA IMA-B 5 LP FI EM COTAS DE FI	IMA-B	0,06%	0,06%	0,06%	0,06%	0,06%	0,06%
BB IRF-M 1+ FI RENDA FIXA PREVIDENCIÁRIO	IRF-M 1+	11,50%	11,40%	13,11%	12,09%	12,07%	11,20%
BB PREVIDENCIÁRIO RENDA FIXA FLUXO FIC-FI	CDI	0,03%	0,01%	0,03%	0,04%	0,05%	0,03%
BB PREVIDENCIÁRIO RENDA FIXA IMA-B FI	IMA-B	2,38%	2,36%	2,37%	2,39%	2,18%	2,20%
BB AÇÕES VALOR FIC AÇÕES PREVIDENCIÁRIO	Ibovespa	6,90%	6,84%	6,87%	6,93%	6,91%	6,96%
CAIXA AÇÕES MULTIGESTOR FIC AÇÕES	Ibovespa	7,10%	7,04%	7,08%	7,13%	7,12%	7,16%
BB RETORNO TOTAL FIC AÇÕES	Ibovespa	6,24%	6,19%	6,22%	6,26%	6,25%	6,29%
BB ALOCAÇÃO FIC AÇÕES PREVIDENCIÁRIO	Ibovespa	1,62%	1,60%	1,61%	1,62%	1,62%	1,63%

Contribuição por Indexador - jan/21 contra dez/20



Contribuição por Indexador - Global jan/21



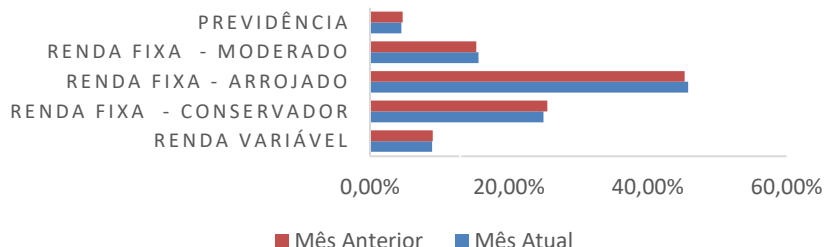
DISTRIBUIÇÃO DA CARTEIRA POR ÍNDICES

ÍNDICES	dez/20	jan/21
CDI	16,36%	16,70%
IRF-M	23,49%	22,68%
IRF-M	0,00%	0,00%
IRF-M 1	3,27%	2,32%
IRF-M 1+	20,22%	20,36%
IMA-B	44,29%	44,97%
IMA-B	31,05%	31,44%
IMA-B 5	13,24%	13,53%
IMA-B 5+	0,00%	0,00%
IMA - Geral	0,00%	0,00%
IDkA	0,00%	0,00%
IDkA 2	0,00%	0,00%
IDkA 20	0,00%	0,00%
Outros RF	0,00%	0,00%
RV	13,79%	13,53%
Ibovespa	13,79%	13,53%
IBrX	0,00%	0,00%
IBrX-50	0,00%	0,00%
Outros RV	0,00%	0,00%
IPCA	2,07%	2,12%

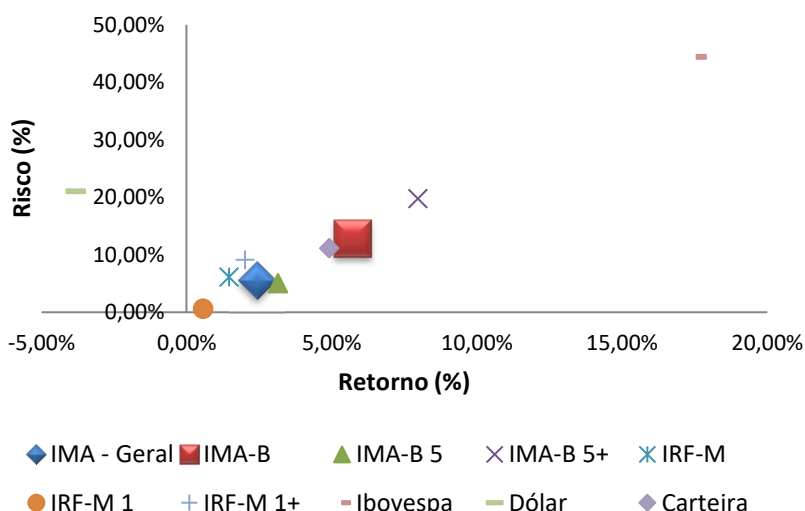
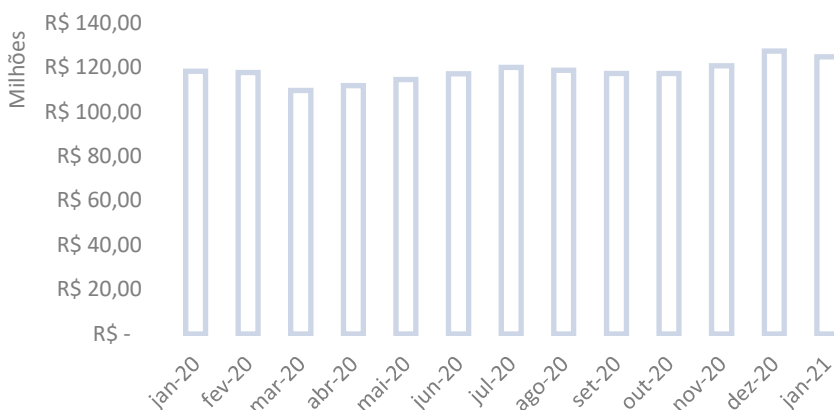
Rentabilidade por Segmento	jan/21
Renda Fixa	-0,55%
Direitos Creditórios	0,00%
Ações	-0,53%
Multimercados	0,00%
Participações	0,00%
Imobiliários	0,00%
Investimentos no Exterior	0,00%
Total	-1,09%

Conceitos

CDI = FIDC + Multimercados + LFT + FI no qual o índice é o CDI
IRF-M = FI no qual o índice é o IRF-M
IRF-M 1 = NTN-F e/ou LTN com vencimento igual ou inferior a 1 ano + FI no qual o índice é o IRF-M 1
IRF-M 1+ = NTN-F e/ou LTN com vencimento superior a 1 ano + FI no qual o índice é o IRF-M 1+
IMA-B = FI no qual o índice é o IMA-B
IMA-B 5 = NTN-B com vencimento igual ou inferior a 5 anos + FI no qual o índice é o IMA-B 5
IMA-B 5+ = NTN-B com vencimento superior a 5 anos + FI no qual o índice é o IMA-B 5+
IMA Geral = FI no qual o índice é o IMA Geral
IDkA = Fundos com o benchmark IDkA
Outros RF = Fundos de Renda Fixa com outro índice de referência
Ibovespa = FIA no qual o índice é o Ibovespa
IBrX = FIA no qual o índice é o IBrX
IBrX-50 = FIA no qual o índice é o IBrX-50
Outros = FIA no qual o índice não é Ibovespa, IBrX ou IBrX-50
IPCA = Fundos que tem o indicador de desempenho atrelado ao IPCA ou uma composição que inclua o IPCA.

Distribuição da Carteira por Classes (mensalmente)

Classificação Classes de Fundos

1) Renda Fixa - Arrojado = IMA - B 5+ | IMA-B | IRF-M | IRF-M 1+ | IDkA 20, 2) Renda Fixa - Conservador = CDI | IRF-M 1 | IMA-B 5 | IMA Geral | IDkA | Outros, 3) Multimercados, 4) Fundos de Participação, 5) Renda Variável, 6) Fundos Imobiliários

Relação Risco x Retorno da Carteira (em 3 meses)

Evolução do Patrimônio (em R\$ milhões)


ENQUADRAMENTO DA CARTEIRA POR APLICAÇÕES

Segmento de Renda Fixa							
Artigo	Tipo de Ativo / Condições de Enquadramento	Limite 3.922	Lim. Máx.	Limite da PI	Total (R\$)	% da Carteira	Status
7°	Renda Fixa e Títulos Públicos	100%	100%	100%	107.683.713,59	86,42%	Enquadrado
7°, I	Fundos 100% Títulos Públicos ou 100% Títulos Públicos	100%	100%	100%	100.136.571,30	80,36%	Enquadrado
7°, I, a	Títulos Públicos	100%	100%	100%	-	0,00%	Enquadrado
7°, I, b	Cotas de FI em Renda Fixa nome "Referenciado" com Aplicação em 100% TP	100%	100%	100%	100.136.571,30	80,36%	Enquadrado
7°, I, c	Cotas de FI em índices de Mercado com Carteira Exclusivamente por TP	100%	100%	100%	-	0,00%	Enquadrado
7°, II	Operações Compromissadas Lastro 100% Títulos Públicos	5%	5%	5%	-	0,00%	Enquadrado
7°, III	Fundos de Renda Fixa	60%	60%	60%	-	0,00%	Enquadrado
7°, III, a	Cotas de FI Renda Fixa nome "Referenciado"	60%	60%	60%	-	0,00%	Enquadrado
7°, III, b	Cotas de FI em índices de Mercado de RF	60%	60%	60%	-	0,00%	Enquadrado
7°, IV	Fundos Renda Fixa Geral	40%	40%	40%	7.547.142,29	6,06%	Enquadrado
7°, IV, a	Cotas de FI Classificados como Renda Fixa (Condomínio Aberto)	40%	40%	40%	7.547.142,29	6,06%	Enquadrado
7°, IV, b	Cotas de FI em Índice de Mercado de Renda Fixa - Negociáveis em Bolsa de Valores	40%	40%	40%	-	0,00%	Enquadrado
7°, V	Letras Imobiliárias Garantidas	20%	20%	20%	-	0,00%	Enquadrado
7°, V, b	Letras Imobiliárias Garantidas (LIG)	20%	20%	20%	-	0,00%	Enquadrado
7°, VI	Certificado Depósito Bancário / Depósito em Poupança	15%	15%	0%	-	0,00%	Enquadrado
7°, VI, a	Certificado Depósito Bancário (CDB)	15%	15%	0%	-	0,00%	Enquadrado
7°, VI, b	Depósito em Poupança	15%	15%	0%	-	0,00%	Enquadrado
7°, VII	FIDCs/Renda Fixa - Crédito Privado/ Debêntures de Infraestrutura	15%	18,75%	10%	-	0,00%	Enquadrado
7°, VII, a	Fundos Investimentos Direitos Creditórios	5%	6,25%	0%	-	0,00%	Enquadrado
7°, VII, b	FI Renda Fixa (Crédito Privado)	5%	6,25%	5%	-	0,00%	Enquadrado
7°, VII, c	Debêntures de Infraestrutura	5%	6,25%	5%	-	0,00%	Enquadrado

Segmento de Renda Variável							
Artigo	Tipo de Ativo	Limite 3.922	Lim. Máx.	Limite da PI	Total (R\$)	% da Carteira	Status
8°	Renda Variável e Estruturados	30%	30%	30%	16.848.353,75	13,52%	Enquadrado
8°, I	FI Referenciados / Index. Ibovespa, IBrX ou IBrX-50, exclusiv.	30%	30%	30%	-	0,00%	Enquadrado
8°, I, a	Cotas de FI em Renda Variável Referenciados em índices de Renda Variável	30%	30%	30%	-	0,00%	Enquadrado
8°, I, b	Cotas de FI em Índices de Merc. Renda Variável	30%	30%	30%	-	0,00%	Enquadrado
8°, II	FI Índices Ref. Ações / Index Ibov, IBrX ou IBrX-50, exclusiv.	20%	20%	20%	16.848.353,75	13,52%	Enquadrado
8°, II, a	Cotas de FI Classificados como Ações	20%	20%	20%	16.848.353,75	13,52%	Enquadrado
8°, II, b	Cotas de FI em Índice de Mercado Variável	20%	20%	20%	-	0,00%	Enquadrado
8°, III	FI Multimercado	10%	10,0%	10%	-	0,00%	Enquadrado
8°, IV	Fundos de Investimentos Estruturados	10%	12,50%	5%	-	0,00%	Enquadrado
8°, IV, a	Cotas de FI em Participações (Fechado)	5%	6,25%	0%	-	0,00%	Enquadrado
8°, IV, b	Cotas de FI Imobiliários (Negociados em Bolsa)	5%	6%	5%	-	0,00%	Enquadrado

Investimentos no Exterior							
Artigo	Tipo de Ativo	Limite 3.922	Lim. Máx.	Limite da PI	Total (R\$)	% da Carteira	Status
9°	Renda Variável e Estruturados	10%	10%	10%	-	0,00%	Enquadrado
9°, I	Cotas de FI em Renda Fixa - Dívida Externa	10%	10%	10%	-	0,00%	Enquadrado
9°, II	Cotas de FI com sufixo Investimento no Exterior	10%	10%	10%	-	0,00%	Enquadrado
9°, III	Cotas de FI Ações - BDR Nível I	10%	10%	10%	-	0,00%	Enquadrado
-	Disponibilidade de Caixa - Conta Corrente	100%	100%	100%	70.920,14	0,06%	

TOTAL DA CARTEIRA					124.602.987,48	100,0%	
--------------------------	--	--	--	--	-----------------------	---------------	--

Comentários:
A Carteira de investimentos encontra-se enquadrada de acordo com a Resolução 3.922 do CMN.



LAPAPREVI

Instituto de Previdência dos Servidores Públicos do Município de Lapa - PR

ENQUADRAMENTO DA CARTEIRA POR FUNDOS

FUNDOS DE INVESTIMENTO (FI)	Art	Enquadramento por PL			PL
		PL jan/21	PL Fundo	%	
FI enquadrados dentro da restrição de 15% do PL < 15%					
FI CAIXA BRASIL IRF-M 1 TP RENDA FIXA	7°, I, b	1.217.816,45	10.435.150.283,00	0,01%	Sim
FI CAIXA BRASIL IRF-M 1+ TITULOS PÚBLICOS RENDA FIXA LP	7°, I, b	17.925.118,26	2.764.051.643,34	0,65%	Sim
FI CAIXA BRASIL IMA-B 5 TP RENDA FIXA LP	7°, I, b	16.853.299,58	13.518.203.391,91	0,12%	Sim
BB PREVIDENCIÁRIO RENDA FIXA TITULOS PUBLICOS IPCA III FI	7°, I, b	2.636.313,00	589.364.098,33	0,45%	Sim
BB PREVIDENCIÁRIO RENDA FIXA IRF-M1 TP FIC FI	7°, I, b	1.673.255,02	8.572.331.669,58	0,02%	Sim
BB PREVIDENCIÁRIO RENDA FIXA TP XI FI	7°, I, b	6.842.115,03	204.203.518,84	3,35%	Sim
BB ALOCAÇÃO ATIVA FIC RENDA FIXA PREVIDENCIÁRIO	7°, I, b	13.918.342,58	9.495.985.226,13	0,15%	Sim
BB PREVIDENCIÁRIO RENDA FIXA TP VII FI	7°, I, b	142.195,75	246.568.875,27	0,06%	Sim
BB PREVIDENCIÁRIO RENDA FIXA FLUXO FIC-FI	7°, IV, a	35.444,76	2.320.539.431,87	0,00%	Sim
FI CAIXA BRASIL IMA-B TP RENDA FIXA LP	7°, I, b	18.503.281,82	6.185.705.380,20	0,30%	Sim
BB PREVIDENCIÁRIO RENDA FIXA IMA-B FI	7°, IV, a	7.511.697,53	1.371.288.426,53	0,55%	Sim
BB PREVIDENCIÁRIO RENDA FIXA IMA-B TP FI	7°, I, b	12.364.435,13	8.335.200.025,45	0,15%	Sim
BB PREVIDENCIÁRIO RENDA FIXA IMA-B 5 LP FI EM COTAS DE FI	7°, I, b	628.823,23	5.043.806.710,80	0,01%	Sim
BB IRF-M 1+ FI RENDA FIXA PREVIDENCIÁRIO	7°, I, b	7.431.575,45	400.098.894,86	1,86%	Sim
BB AÇÕES VALOR FIC AÇÕES PREVIDENCIÁRIO	8°, II, a	5.672.280,07	1.137.598.937,97	0,50%	Sim
CAIXA AÇÕES MULTIGESTOR FIC AÇÕES	8°, II, a	4.740.696,63	1.019.809.762,10	0,46%	Sim
BB RETORNO TOTAL FIC AÇÕES	8°, II, a	4.625.093,45	1.366.084.677,93	0,34%	Sim
BB ALOCAÇÃO FIC AÇÕES PREVIDENCIÁRIO	8°, II, a	1.810.283,60	460.698.573,61	0,39%	Sim

FI enquadrados dentro da restrição de 5% do PL < 5%

LEGENDA:



Resgates Efetuados em 2021



Aplicações Novos Fundos em 2021

**LAPAPREVI****Instituto de Previdência dos Servidores Públicos do Município de Lapa - PR****DAIR - INFORMAÇÕES DE FUNDOS****FI CAIXA BRASIL IRF-M 1 TP RENDA FIXA**

CNPJ Fundo	Segmento	Tipo de Ativo	Data Início	Resgate	Em Enquad.	Investidor	Taxa Adm (a.a.)%	Taxa Perf (a.s.) %
10.740.670/0001-06	Renda Fixa	7°, I, b	28/05/2010	0	Não	Geral	0,20%	0,00%
Administrador		CNPJ Administrador		Gestor			CNPJ Gestor	
Caixa Econômica Federal		00.360.305/0001-04		Caixa Econômica Federal			00.360.305/0001-04	
Características dos Ativos								
Aplicação 100% em Títulos Públicos Pré-fixados de curta maturidade								
Descrição da Operação								
O objetivo do FUNDO é proporcionar ao Cotista a valorização de suas cotas por meio da aplicação dos recursos em carteira composta por títulos públicos federais, buscando acompanhar o Índice de Renda Fixa de Mercado 1 - IRF-M 1.								
FI Cotas	Fundos Investidos							
Não	Não aplica							

FI CAIXA BRASIL IRF-M 1+ TITULOS PÚBLICOS RENDA FIXA LP

CNPJ Fundo	Segmento	Tipo de Ativo	Data Início	Resgate	Em Enquad.	Investidor	Taxa Adm (a.a.)%	Taxa Perf (a.s.) %
10.577.519/0001-90	Renda Fixa	7°, I, b	11/05/2012	0	Não	Geral	0,20%	0,00%
Administrador		CNPJ Administrador		Gestor			CNPJ Gestor	
Caixa Econômica Federal		00.360.305/0001-04		Caixa Econômica Federal			00.360.305/0001-04	
Características dos Ativos								
Aplicação 100% em Títulos Públicos Pré-fixados de longa maturidade								
Descrição da Operação								
O objetivo do FUNDO é proporcionar ao Cotista a valorização de suas cotas por meio da aplicação dos recursos em carteira composta por títulos públicos federais, buscando acompanhar o Índice de Renda Fixa de Mercado 1+ (IRF-M 1+).								
FI Cotas	Fundos Investidos							
Não	Não aplica							

FI CAIXA BRASIL IMA-B 5 TP RENDA FIXA LP

CNPJ Fundo	Segmento	Tipo de Ativo	Data Início	Resgate	Em Enquad.	Investidor	Taxa Adm (a.a.)%	Taxa Perf (a.s.) %
11.060.913/0001-10	Renda Fixa	7°, I, b	09/07/2010	0	Não	Geral	0,20%	0,00%
Administrador		CNPJ Administrador		Gestor			CNPJ Gestor	
Caixa Econômica Federal		00.360.305/0001-04		Caixa Econômica Federal			00.360.305/0001-04	
Características dos Ativos								
Aplicação 100% em Títulos Públicos de curta maturidade								
Descrição da Operação								
O objetivo do FUNDO é proporcionar ao Cotista a valorização de suas cotas por meio da aplicação em carteira composta por títulos públicos federais, buscando acompanhar o subíndice do Índice de Mercado ANBIMA - série B 5 - IMA-B 5.								
FI Cotas	Fundos Investidos							
Não	Não aplica							

BB PREVIDENCIARIO RENDA FIXA TITULOS PUBLICOS IPCA III FI

CNPJ Fundo	Segmento	Tipo de Ativo	Data Início	Resgate	Em Enquad.	Investidor	Taxa Adm (a.a.)%	Taxa Perf (a.s.) %
19.303.795/0001-35	Renda Fixa	7°, I, b	11/02/2014	0	Não	Qualificado	0,20%	0,00%
Administrador		CNPJ Administrador		Gestor			CNPJ Gestor	
BB Gestão de Recursos DTVM		30.822.936/0001-69		BB Gestão de Recursos DTVM			30.822.936/0001-70	
Características dos Ativos								
Aplica, no mínimo, 80% e, ativos atrelados à variação da taxa de juros e/ou de índices de preços.								
Descrição da Operação								
Obter rentabilidade compatível com a variação do IPCA + 6% a.a								
FI Cotas	Fundos Investidos							
Não	Não aplica							

**LAPAPREVI****Instituto de Previdência dos Servidores Públicos do Município de Lapa - PR****DAIR - INFORMAÇÕES DE FUNDOS****BB PREVIDENCIÁRIO RENDA FIXA IRF-M1 TP FIC FI**

CNPJ Fundo	Segmento	Tipo de Ativo	Data Início	Resgate	Em Enquad.	Investidor	Taxa Adm (a.a.)%	Taxa Perf (a.s.) %
11.328.882/0001-35	Renda Fixa	7°, I, b	08/12/2009	0	Não	Geral	0,10%	0,00%
Administrador		CNPJ Administrador		Gestor			CNPJ Gestor	
BB Gestão de Recursos DTVM		30.822.936/0001-69		BB Gestão de Recursos DTVM			30.822.936/0001-69	
Características dos Ativos								
Aplicação 100% em Títulos Públicos Pré-fixados de curta maturidade								
Descrição da Operação								
O FUNDO tem como objetivo proporcionar a rentabilidade de suas cotas, mediante aplicação de seus recursos em cotas de fundos de investimento que têm em sua composição 100% em Títulos Públicos Federais.								
FI Cotas	Fundos Investidos							
Sim	100 % BB IRF-M 1 FI RENDA FIXA CNPJ: 11.839.250/0001-36							

BB PREVIDENCIÁRIO RENDA FIXA TP XI FI

CNPJ Fundo	Segmento	Tipo de Ativo	Data Início	Resgate	Em Enquad.	Investidor	Taxa Adm (a.a.)%	Taxa Perf (a.s.) %
24.117.278/0001-01	Renda Fixa	7°, I, b	14/03/2016	0	Não	Geral	0,20%	0,00%
Administrador		CNPJ Administrador		Gestor			CNPJ Gestor	
BB Gestão de Recursos DTVM		30.822.936/0001-69		BB Gestão de Recursos DTVM			30.822.936/0001-69	
Características dos Ativos								
Aplicação 100% em Títulos Públicos Pré-fixados de curta maturidade								
Descrição da Operação								
O FUNDO tem como objetivo proporcionar a rentabilidade de suas cotas, mediante aplicação de seus recursos em carteira composta por ativos financeiros de renda fixa, indexados a taxas prefixadas, pós-fixadas (SELIC/CDI) e/ou índices de preços (IPCA).								
FI Cotas	Fundos Investidos							
Não	Não aplica							

BB ALOCAÇÃO ATIVA FIC RENDA FIXA PREVIDENCIÁRIO

CNPJ Fundo	Segmento	Tipo de Ativo	Data Início	Resgate	Em Enquad.	Investidor	Taxa Adm (a.a.)%	Taxa Perf (a.s.) %
25.078.994/0001-90	Renda Fixa	7°, I, b	31/08/2016	3	Não	Geral	0,30%	0,00%
Administrador		CNPJ Administrador		Gestor			CNPJ Gestor	
BB Gestão de Recursos DTVM		30.822.936/0001-69		BB Gestão de Recursos DTVM			30.822.936/0001-69	
Características dos Ativos								
Aplicação 100% em Títulos Públicos Pré-fixados de curta maturidade								
Descrição da Operação								
O FUNDO tem como objetivo proporcionar a rentabilidade de suas cotas, mediante aplicação de seus recursos em carteira composta por ativos financeiros de renda fixa, indexados a taxas prefixadas, pós-fixadas (SELIC/CDI) e/ou índices de preços (IPCA).								
FI Cotas	Fundos Investidos							
Sim	36,54% 11.839.250/0001-36 BB IRF-M 1 FI RENDA FIXA 32,79% 05.949.051/0001-88 BB TOP RF AGRESSIVO PRE FI RENDA FIXA LP 30,62% 07.995.631/0001-37 BB TOP RF ÍNDICE DE PREÇO FI RENDA FIXA LP							

BB PREVIDENCIÁRIO RENDA FIXA TP VII FI

CNPJ Fundo	Segmento	Tipo de Ativo	Data Início	Resgate	Em Enquad.	Investidor	Taxa Adm (a.a.)%	Taxa Perf (a.s.) %
19.523.305/0001-06	Renda Fixa	7°, I, b	16/03/2015	0	Não	Qualificado	0,20%	0,00%
Administrador		CNPJ Administrador		Gestor			CNPJ Gestor	
BB Gestão de Recursos DTVM		30.822.936/0001-69		BB Gestão de Recursos DTVM			30.822.936/0001-70	
Características dos Ativos								
Aplica seus recursos em títulos públicos ou operações compromissadas lastreadas principalmente em NTN-B.								
Descrição da Operação								
Obter rentabilidade compatível com a variação do IMA-B.								
FI Cotas	Fundos Investidos							
Não	Não aplica							



LAPAPREVI

Instituto de Previdência dos Servidores Públicos do Município de Lapa - PR

DAIR - INFORMAÇÕES DE FUNDOS

BB PREVIDENCIÁRIO RENDA FIXA FLUXO FIC-FI

CNPJ Fundo	Segmento	Tipo de Ativo	Data Início	Resgate	Em Enquad.	Investidor	Taxa Adm (a.a.)%	Taxa Perf (a.s.) %
13.077.415/0001-05	Renda Fixa	7°, IV, a	28/04/2011	0	Não	Geral	1,00%	0,00%
Administrador		CNPJ Administrador		Gestor			CNPJ Gestor	
BB Gestão de Recursos DTVM		30.822.936/0001-69		BB Gestão de Recursos DTVM			30.822.936/0001-69	
Características dos Ativos								
Possui seus recursos em Fis compostos por TP indexados ao CDI/SELIC e em operações compromissadas lastreadas em TP de no mínimo 80% em ativos de renda								
Descrição da Operação								
O FUNDO tem como objetivo proporcionar a rentabilidade de suas cotas, mediante aplicação de seus recursos em cotas de fundos de investimento que atendam aos limites e garantias exigidas pela Resolução 3922/10 do CMN, doravante denominados Fls.								
FI Cotas	Fundos Investidos							
Sim	100% BB TOP TÍTULOS PÚBLICOS FEDERAIS FI RENDA FIXA							

FI CAIXA BRASIL IMA-B TP RENDA FIXA LP

CNPJ Fundo	Segmento	Tipo de Ativo	Data Início	Resgate	Em Enquad.	Investidor	Taxa Adm (a.a.)%	Taxa Perf (a.s.) %
10.740.658/0001-93	Renda Fixa	7°, I, b	08/03/2010	0	Não	Geral	0,20%	0,00%
Administrador		CNPJ Administrador		Gestor			CNPJ Gestor	
Caixa Econômica Federal		00.360.305/0001-04		Caixa Econômica Federal			00.360.305/0001-04	
Características dos Ativos								
Aplicação 100% em Títulos Públicos Indexados à Inflação de média maturidade								
Descrição da Operação								
O objetivo do FUNDO é proporcionar ao Cotista a valorização de suas cotas por meio da aplicação em carteira composta por títulos públicos federais, buscando acompanhar o subíndice Índice de Mercado ANBIMA série B - IMA-B.								
FI Cotas	Fundos Investidos							
Não	Não aplica							

BB PREVIDENCIÁRIO RENDA FIXA IMA-B FI

CNPJ Fundo	Segmento	Tipo de Ativo	Data Início	Resgate	Em Enquad.	Investidor	Taxa Adm (a.a.)%	Taxa Perf (a.s.) %
07.861.554/0001-22	Renda Fixa	7°, IV, a	09/03/2006	1	Não	Geral	0,30%	0,00%
Administrador		CNPJ Administrador		Gestor			CNPJ Gestor	
BB Gestão de Recursos DTVM		30.822.936/0001-69		BB Gestão de Recursos DTVM			30.822.936/0001-69	
Características dos Ativos								
Aplicação 100% em Títulos Públicos de média maturidade								
Descrição da Operação								
O FUNDO tem como objetivo proporcionar a valorização de suas cotas, mediante aplicação de seus recursos em ativos financeiros e/ou modalidades operacionais disponíveis no âmbito do mercado financeiro.								
FI Cotas	Fundos Investidos							
Não	Não aplica							

BB PREVIDENCIÁRIO RENDA FIXA IMA-B TP FI

CNPJ Fundo	Segmento	Tipo de Ativo	Data Início	Resgate	Em Enquad.	Investidor	Taxa Adm (a.a.)%	Taxa Perf (a.s.) %
07.442.078/0001-05	Renda Fixa	7°, I, b	24/07/2005	1	Não	Geral	0,20%	0,00%
Administrador		CNPJ Administrador		Gestor			CNPJ Gestor	
BB Gestão de Recursos DTVM		30.822.936/0001-69		BB Gestão de Recursos DTVM			30.822.936/0001-69	
Características dos Ativos								
Aplicação 100% em Títulos Públicos Indexados à inflação de média maturidade								
Descrição da Operação								
O FUNDO tem como objetivo proporcionar a rentabilidade de suas cotas, mediante aplicação de seus recursos em ativos financeiros e/ou modalidades operacionais disponíveis no âmbito do mercado financeiro.								
FI Cotas	Fundos Investidos							
Não	Não aplica							



LAPAPREVI

Instituto de Previdência dos Servidores Públicos do Município de Lapa - PR

DAIR - INFORMAÇÕES DE FUNDOS

BB ALOCAÇÃO FIC AÇÕES PREVIDENCIÁRIO

CNPJ Fundo	Segmento	Tipo de Ativo	Data Início	Resgate	Em Enquad.	Investidor	Taxa Adm (a.a.)%	Taxa Perf (a.s.) %
18.270.783/0001-99	Renda Variável	8°, II, a	30/08/2013	1	Não	Geral	1,00%	0,00%
Administrador		CNPJ Administrador		Gestor			CNPJ Gestor	
BB Gestão de Recursos DTVM		30.822.936/0001-69		BB Gestão de Recursos DTVM			30.822.936/0001-69	
Características dos Ativos								
Aplica seus recursos em cotas de fundos de investimento que assumam posições em ações negociadas na BM&FBOVESPA pertencentes a diversos setores da economia.								
Descrição da Operação								
Obter rentabilidade superior à variação do Ibovespa.								
FI Cotas	Fundos Investidos							

BB AÇÕES VALOR FIC AÇÕES PREVIDENCIÁRIO

CNPJ Fundo	Segmento	Tipo de Ativo	Data Início	Resgate	Em Enquad.	Investidor	Taxa Adm (a.a.)%	Taxa Perf (a.s.) %
29.258.294/0001-38	Renda Variável	8°, II, a	23/01/2018	0	Não	Previdenciário	2,00%	20,00%
Administrador		CNPJ Administrador		Gestor			CNPJ Gestor	
BB Gestão de Recursos DTVM		30.822.936/0001-69		BB Gestão de Recursos DTVM			30.822.936/0001-69	
Características dos Ativos								
Aplica seus recursos em ações cujos ativos financeiros buscam retorno por meio da seleção de empresas cujo valor das ações negociadas esteja abaixo de seu preço.								
Descrição da Operação								
Obter ganhos de capital.								
FI Cotas	Fundos Investidos							
Sim	99,97% BB TOP AÇÕES VALOR FI AÇÕES (29.258.286/0001-91); 0,0415% BB TOP PRINCIPAL FI RENDA FIXA REFERENCIADO DI LP (03.504.023/0001-21)							

BB PREVIDENCIÁRIO RENDA FIXA IMA-B 5 LP FI EM COTAS DE FI

CNPJ Fundo	Segmento	Tipo de Ativo	Data Início	Resgate	Em Enquad.	Investidor	Taxa Adm (a.a.)%	Taxa Perf (a.s.) %
03.543.447/0001-03	Renda Fixa	7°, I, b	17/12/1999	1	Não	Geral	0,20%	0,00%
Administrador		CNPJ Administrador		Gestor			CNPJ Gestor	
BB Gestão de Recursos DTVM		30.822.936/0001-69		BB Gestão de Recursos DTVM			30.822.936/0001-69	
Características dos Ativos								
Aplica em FIs Renda Fixa Longo Prazo, os quais investem em títulos públicos federais atrelados ao IPCA.								
Descrição da Operação								
O FUNDO tem como objetivo a aplicação dos recursos dos condôminos em carteira diversificada de ativos financeiros de longo prazo e demais modalidades operacionais disponíveis no âmbito do mercado financeiro, observadas as limitações legais.								
FI Cotas	Fundos Investidos							
Não	Não aplica							

BB IRF-M 1+ FI RENDA FIXA PREVIDENCIÁRIO

CNPJ Fundo	Segmento	Tipo de Ativo	Data Início	Resgate	Em Enquad.	Investidor	Taxa Adm (a.a.)%	Taxa Perf (a.s.) %
32.161.826/0001-29	Renda Fixa	7°, I, b	11/03/2019	1	Não	Institucional	0,30%	0,00%
Administrador		CNPJ Administrador		Gestor			CNPJ Gestor	
BB Gestão de Recursos DTVM		30.822.936/0001-69		BB Gestão de Recursos DTVM			30.822.936/0001-69	
Características dos Ativos								
Aplica, no mínimo, 80% de sua carteira em ativos financeiros cuja rentabilidade esteja atrelada à variação da taxa de juros doméstica e/ou de índices de preços.								
Descrição da Operação								
Buscar retorno através do IRF-M 1+.								
FI Cotas	Fundos Investidos							
Não	Não aplica							



LAPAPREVI

Instituto de Previdência dos Servidores Públicos do Município de Lapa - PR

DAIR - INFORMAÇÕES DE FUNDOS

CAIXA AÇÕES MULTIGESTOR FIC AÇÕES

CNPJ Fundo	Segmento	Tipo de Ativo	Data Início	Resgate	Em Enquad.	Investidor	Taxa Adm (a.a.)%	Taxa Perf (a.s.) %
30.068.224/0001-04	Renda Variável	8°, II, a	25/06/2019	25	Não	Geral	1,50%	0,00%
Administrador		CNPJ Administrador		Gestor			CNPJ Gestor	
Caixa Econômica Federal		00.360.305/0001-04		Caixa Econômica Federal			00.360.305/0001-04	
Características dos Ativos								
Aplica seus recursos em cotas de fundos de investimento de ações geridos por gestores distintos.								
Descrição da Operação								
Obter rentabilidade superior à variação do Ibovespa.								
FI Cotas	Fundos Investidos							
Sim	Cotas de NAVI INSTITUCIONAL II FIC FIA, MOAT CAPITAL FIC FIA, BRASIL CAPITAL 30 FIC FIA, VINCI MOSAICO FIA, SHARP EQUITY VALUE INSTITUCIONAL FIA, LEBLON AÇÕES II FIC-FIA,EQUITAS SELECTION INSTITUCIONAL FIC FIA,AZ QUEST SMALL MID CAPS FIC FIA, outros							

BB RETORNO TOTAL FIC AÇÕES

CNPJ Fundo	Segmento	Tipo de Ativo	Data Início	Resgate	Em Enquad.	Investidor	Taxa Adm (a.a.)%	Taxa Perf (a.s.) %
09.005.805/0001-00	Renda Variável	8°, II, a	02/10/2007	3	Não	Geral	1,00%	0,00%
Administrador		CNPJ Administrador		Gestor			CNPJ Gestor	
BB Gestão de Recursos DTVM		30.822.936/0001-69		BB Gestão de Recursos DTVM			30.822.936/0001-69	
Características dos Ativos								
Aplica em cotas de fundos de investimento direcionados para assumir posições em ações de empresas rentáveis a médio e longo prazo, priorizando operações d								
Descrição da Operação								
Superar o Ibovespa.								
FI Cotas	Fundos Investidos							
Sim	99,81% em Cotas de BB TOP TOTAL RETURN FI AÇÕES							



LAPAPREVI

Instituto de Previdência dos Servidores Públicos do Município de Lapa - PR

DAIR - APR Movimentações

	Quantidade Cotas	Movimentação (R\$)	Valor Cota	PL Fundo
FI CAIXA BRASIL IRF-M 1 TP RENDA FIXA				
10.740.670/0001-06				
Resgates				
27/01/2021	502.214,24024900	-R\$ 1.311.913,67	2,6122590	R\$ 10.586.402.664,93
Aplicações				
07/01/2021	4.593,08342800	R\$ 12.000,00	2,6126240	R\$ 10.520.323.843,84
BB PREVIDENCIÁRIO RENDA FIXA IRF-M1 TP FIC FI				
11.328.882/0001-35				
Resgates				
18/01/2021	1.835,19925200	-R\$ 5.000,00	2,7244998	R\$ 8.612.992.537,00
Aplicações				
25/01/2021	5.312,68031200	R\$ 14.476,46	2,7248882	R\$ 8.561.465.720,05
29/01/2021	9.035,41038400	R\$ 24.630,37	2,7259824	R\$ 8.572.331.669,58
BB ALOCAÇÃO ATIVA FIC RENDA FIXA PREVIDENCIÁRIO				
25.078.994/0001-90				
Aplicações				
29/01/2021	11.657,24905300	R\$ 17.712,18	1,5194134	R\$ 9.495.985.226,13
BB PREVIDENCIÁRIO RENDA FIXA FLUXO FIC-FI				
13.077.415/0001-05				
Resgates				
05/01/2021	889,09022300	-R\$ 1.879,92	2,1144311	R\$ 2.490.937.920,33
06/01/2021	306,44815500	-R\$ 648,00	2,1145502	R\$ 2.550.912.479,32
07/01/2021	112,65719400	-R\$ 238,23	2,1146452	R\$ 2.466.055.831,75
11/01/2021	1.021,08654300	-R\$ 2.159,46	2,1148648	R\$ 2.628.830.968,93
Aplicações				
18/01/2021	2.363,83130000	R\$ 5.000,00	2,1152102	R\$ 2.707.496.496,14
29/01/2021	13.712,20580400	R\$ 29.013,71	2,1159039	R\$ 2.320.539.431,87



LAPAPREVI

Instituto de Previdência dos Servidores Públicos do Município de Lapa - PR

DAIR - Carteira

Data-Base: 29/01/2021

Segmento	Enquad.	CNPJ FUNDO	Cotas		PL Investido	PL Fundo	
			Qtde	Valor		(Conferir)	(Alterar)
Renda Fixa	7°, I, b	10.740.670/0001-06	465.940,100415	2,6136760000	R\$ 1.217.816,45	10.435.150.283,00	
Renda Fixa	7°, I, b	11.060.913/0001-10	5.215.282,325887	3,2315220000	R\$ 16.853.299,58	13.518.203.391,91	
Renda Fixa	7°, I, b	11.328.882/0001-35	613.817,249765	2,7259824350	R\$ 1.673.255,02	8.572.331.669,58	
Renda Fixa	7°, I, b	24.117.278/0001-01	3.942.040,873112	1,7356783590	R\$ 6.842.115,03	204.203.518,84	
Renda Fixa	7°, I, b	25.078.994/0001-90	9.160.339,709833	1,5194133640	R\$ 13.918.342,58	9.495.985.226,13	
Renda Fixa	7°, I, b	19.523.305/0001-06	77.093,614438	1,8444555570	R\$ 142.195,75	246.568.875,27	
Renda Fixa	7°, I, b	10.577.519/0001-90	7.020.592,962470	2,5532200000	R\$ 17.925.118,26	2.764.051.643,34	
Renda Fixa	7°, I, b	19.303.795/0001-35	1.139.370,321033	2,3138333140	R\$ 2.636.313,00	589.364.098,33	
Renda Fixa	7°, I, b	10.740.658/0001-93	5.053.031,532319	3,6618180000	R\$ 18.503.281,82	6.185.705.380,20	
Renda Fixa	7°, I, b	07.442.078/0001-05	1.906.652,030738	6,4848933800	R\$ 12.364.435,13	8.335.200.025,45	
Renda Fixa	7°, I, b	03.543.447/0001-03	30.428,999900	20,6652612790	R\$ 628.823,23	5.043.806.710,80	
Renda Fixa	7°, I, b	32.161.826/0001-29	6.298.251,125331	1,1799427010	R\$ 7.431.575,45	400.098.894,86	
Renda Fixa	7°, IV, a	13.077.415/0001-05	16.751,590688	2,1159039190	R\$ 35.444,76	2.320.539.431,87	
Renda Fixa	7°, IV, a	07.861.554/0001-22	1.305.926,406185	5,7520067730	R\$ 7.511.697,53	1.371.288.426,53	
Renda Variável	8°, II, a	29.258.294/0001-38	3.779.940,623347	1,5006267640	R\$ 5.672.280,07	1.137.598.937,97	
Renda Variável	8°, II, a	30.068.224/0001-04	3.891.807,744697	1,2181220000	R\$ 4.740.696,63	1.019.809.762,10	
Renda Variável	8°, II, a	09.005.805/0001-00	3.418.477,194401	1,3529689340	R\$ 4.625.093,45	1.366.084.677,93	
Renda Variável	8°, II, a	18.270.783/0001-99	886.004,791478	2,0431984350	R\$ 1.810.283,60	460.698.573,61	
Disponibilidades					R\$ 70.920,14		
TOTAL DE RECURSOS DO RPPS PARA CÔMPUTO DOS LIMITES:					R\$ 124.532.067,34		
TOTAL DE RECURSOS DO RPPS:					R\$ 124.602.987,48		

Informações:

A AMX CONSULTORIA DE INVESTIMENTOS LTDA (“AMX Capital – Consultoria de Investimentos”) é uma consultoria de valores mobiliários com funcionamento autorizado pela Comissão de Valores Mobiliário (CVM), com especialidade no segmento previdenciário e institucional. Através do Ato Declaratório de nº 14.576, de 20 de outubro de 2015, o Superintendente de Relações com Investidores Institucionais da Comissão de Valores Mobiliários, no uso da competência que lhe foi delegada pela Deliberação CVM nº 158, de 21/07/93, autoriza a AMX CONSULTORIA DE INVESTIMENTOS LTDA, C.N.P.J. nº 22.863.573/0001-81, a prestar os serviços de Consultor de Valores Mobiliários, previstos no artigo 27 da lei nº 6.385/76, de 07 de dezembro de 1976.

**Fale Conosco**

Rua Guatemala, 110, Sala 04
Ponta Aguda - Blumenau - SC
CEP: 89.050-110
Fone: (47) 3232-2290
contato@amxcapital.com.br